



คู่มือประเมิน สมรรถนะสำคัญของผู้เรียน

โรงเรียนอัสสัมชัญสมุทรปราการ

ตามหลักสูตรสถานศึกษาโรงเรียนอัสสัมชัญสมุทรปราการ
ตามหลักสูตรแกนกลางการศึกษาขั้นพื้นฐาน
พุทธศักราช ๒๕๕๑ (ปรับปรุง 2559)

คำนำ

เอกสารคู่มือประเมินสมรรถนะสำคัญของผู้เรียนโรงเรียนอัสสัมชัญสมุทรปราการ ฉบับนี้ ทางหน่วยงาน ทะเบียนและวัดผลฝ่ายวิชาการ ได้จัดทำขึ้นเพื่อให้ครูผู้สอนใช้เป็นแนวทางในการประเมินสมรรถนะสำคัญของผู้เรียน 5 ประการ ซึ่งได้แก่ ความสามารถในการสื่อสารความสามารถในการคิด ความสามารถในการแก้ปัญหา ความสามารถในการใช้ทักษะชีวิต และความสามารถในการใช้เทคโนโลยี ตามหลักสูตรแกนกลางการศึกษาขั้นพื้นฐาน พุทธศักราช 2551

หวังเป็นอย่างยิ่งว่าครูผู้สอนทุกท่าน จะได้ใช้เอกสารฉบับนี้เป็นแนวทางในการประเมินสมรรถนะสำคัญของผู้เรียนให้เกิดประโยชน์ต่อไป

หน่วยงานทะเบียนและวัดผล
ฝ่ายวิชาการ

สารบัญ

เรื่อง	หน้า
● สมรรถนะสำคัญของผู้เรียน ตามหลักสูตรแกนกลางการศึกษาขั้นพื้นฐาน พุทธศักราช 2551	1
● ขั้นตอนการประเมินสมรรถนะของผู้เรียนของสถานศึกษา	2
● แนวทางการประเมินสมรรถนะสำคัญของผู้เรียน	3
● ภาคผนวก	
➤ แบบประเมินสมรรถนะสำคัญ(ครูประเมิน)	4
➤ เกณฑ์คุณภาพในการประเมินสมรรถนะสำคัญ Rubric	5

1. สมรรถนะสำคัญของผู้เรียนตามหลักสูตรแกนกลางการศึกษาขั้นพื้นฐาน พุทธศักราช 2551

หลักสูตรแกนกลางการศึกษาขั้นพื้นฐาน มุ่งพัฒนาผู้เรียนให้มีคุณภาพตามมาตรฐานการเรียนรู้ ซึ่งการพัฒนาผู้เรียนให้บรรลุมาตรฐานการเรียนรู้ที่กำหนดให้ นั้น จะช่วยให้ผู้เรียนเกิดสมรรถนะสำคัญ 5 ประการ ดังนี้

1.1 **ความสามารถในการสื่อสาร** เป็นความสามารถในการรับข่าวสาร มีวัฒนธรรมในการใช้ภาษาถ่ายทอดความคิด ความเข้าใจ ความรู้สึก และทัศนะของตนเองเพื่อแลกเปลี่ยนข้อมูลข่าวสาร และประสบการณ์อันจะเป็นประโยชน์ต่อการพัฒนาตนเองและสังคม รวมทั้งการเจรจาต่อรองเพื่อขจัดและลดปัญหาความขัดแย้งต่างๆ การเลือกรับหรือไม่รับข้อมูลข่าวสารด้วยหลักเหตุผล และความถูกต้อง ตลอดจนการเลือกใช้วิธีการสื่อสารที่มีประสิทธิภาพโดยคำนึงถึงผลกระทบที่มีต่อตนเองและสังคม

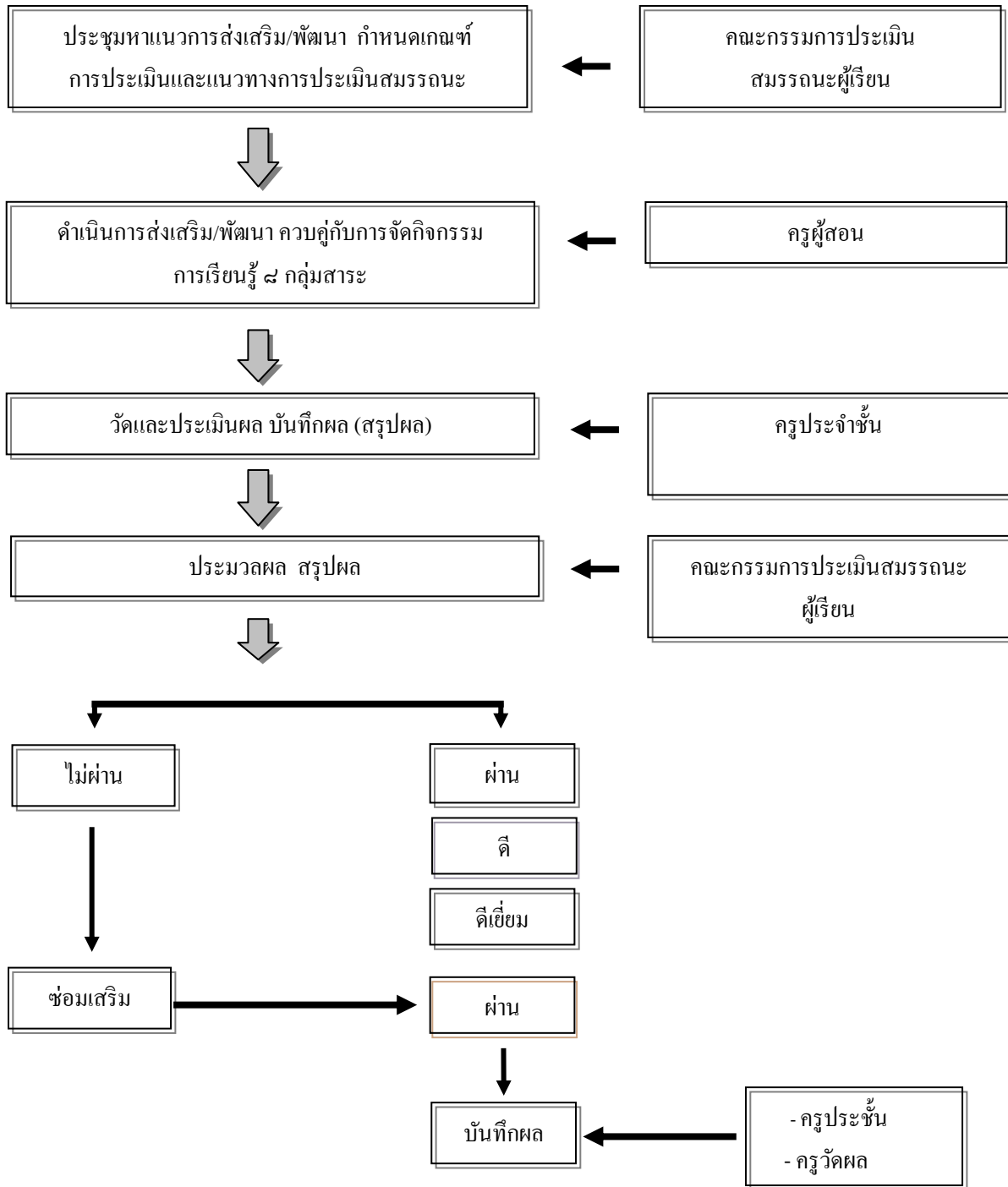
1.2 **ความสามารถในการคิด** เป็นความสามารถในการคิดวิเคราะห์ การคิดสังเคราะห์ การคิดอย่างสร้างสรรค์ การคิดอย่างมีวิจารณญาณ และการคิดเป็นระบบ เพื่อนำไปสู่การสร้างองค์ความรู้หรือสารสนเทศเพื่อการตัดสินใจเกี่ยวกับตนเองและสังคมได้อย่างเหมาะสม

1.3 **ความสามารถในการแก้ปัญหา** เป็นความสามารถในการแก้ปัญหาและอุปสรรคต่างๆ ที่เผชิญได้อย่างถูกต้องเหมาะสมบนพื้นฐานของหลักเหตุผล คุณธรรมและข้อมูลสารสนเทศ เข้าใจความสัมพันธ์และการเปลี่ยนแปลงของเหตุการณ์ต่างๆ ในสังคมแสวงหาความรู้ ประยุกต์ความรู้มาใช้ในการป้องกันและแก้ไขปัญหาและมีการตัดสินใจที่มีประสิทธิภาพโดยคำนึงถึงผลกระทบที่เกิดขึ้นต่อตนเอง สังคมและสิ่งแวดล้อม

1.4 **ความสามารถในการใช้ทักษะชีวิต** เป็นความสามารถในการนำกระบวนการต่างๆ ไปใช้ในการดำเนินชีวิตประจำวัน การเรียนรู้ด้วยตนเอง การเรียนรู้ต่อเนื่อง การทำงาน และการอยู่ร่วมกันในสังคมด้วยการสร้างเสริมความสัมพันธ์อันดีระหว่างบุคคล

1.5 **ความสามารถในการใช้เทคโนโลยี** เป็นความสามารถในการเลือกและใช้เทคโนโลยีด้านต่างๆ และมีทักษะกระบวนการทางเทคโนโลยี เพื่อการพัฒนาตนเองและสังคม ในด้านการเรียนรู้ การสื่อสาร การทำงาน การแก้ปัญหาตนเองอย่างสร้างสรรค์ ถูกต้องเหมาะสมและมีคุณธรรม

2. ขั้นตอนการประเมินสมรรถนะของผู้เรียนของสถานศึกษา



3. แนวทางการประเมินสมรรถนะสำคัญของผู้เรียน

สมรรถนะสำคัญของผู้เรียน ประกอบไปด้วย ความสามารถในการสื่อสาร ความสามารถในการคิด ความสามารถในการแก้ปัญหา ความสามารถในการใช้ทักษะชีวิต และความสามารถในการใช้เทคโนโลยีนั้นเป็นตัวแทนตัวชี้วัด/มาตรฐานการเรียนรู้ที่กำหนดในการพัฒนาผู้เรียน การประเมินสมรรถนะสำคัญของผู้เรียนจึงควรใช้วิธีการประเมินที่เน้นการปฏิบัติ และบูรณาการอยู่ในกระบวนการเรียนการสอน ไม่ต่างแยกประเมินต่างหาก แต่ครูผู้สอน/ผู้เกี่ยวข้องต้องตรวจสอบว่าผู้เรียนเกิดสมรรถนะสำคัญตามที่หลักสูตรกำหนดหรือไม่ จึงกำหนดแนวทางดังนี้

3.1 เครื่องมือที่ใช้ประเมินสมรรถนะ คือ แบบประเมินสมรรถนะสำหรับครูผู้สอนประเมิน แบบประเมินสมรรถนะสำหรับครูผู้สอนประเมิน มีลักษณะเป็นแบบประเมินเกณฑ์คุณภาพ (Rubric) โดยเกณฑ์การประเมินในแต่ละตัวชี้วัดจะมีลักษณะเป็นเกณฑ์แบบแยกส่วน (Analytic Criteria) ซึ่งแบ่งคุณภาพออกเป็น 4 ระดับ คือ ระดับดีเยี่ยม ระดับดี ระดับพอใช้หรือผ่านเกณฑ์ และระดับปรับปรุงหรือไม่ผ่านเกณฑ์ โดยเกณฑ์การให้คะแนนแต่ละตัวชี้วัด มีดังนี้ คือระดับดีเยี่ยม ได้ 3 คะแนน ระดับดี ได้ 2 คะแนน ระดับพอใช้หรือผ่านเกณฑ์ ได้ 1 คะแนน และระดับปรับปรุงหรือไม่ผ่านเกณฑ์ ได้ 0 คะแนน

3.2 วิธีการประเมินและวิเคราะห์ข้อมูล

การวิเคราะห์ข้อมูล การวิเคราะห์ข้อมูลสามารถแบ่งออกเป็น 2 ระดับ คือ

3.2.1 การวิเคราะห์ข้อมูลในแต่ละสมรรถนะ ผลการประเมินที่ได้จากแหล่งประเมินต่างๆ ในแต่ละสมรรถนะจะมีคะแนนอยู่ระหว่าง 0 – 3 แล้วนำผลการประเมินแต่ละแหล่งมาคำนวณหาค่าคะแนนเฉลี่ย (Mean) เพื่อเป็นค่าคะแนนในแต่ละสมรรถนะของผู้เรียน โดยมีระดับคุณภาพของสมรรถนะดังต่อไปนี้

ระดับคุณภาพ	เกณฑ์การตัดสินคุณภาพ
ดีมาก/ผ่านขั้นสูง	มีคะแนนตั้งแต่ร้อยละ 75 ขึ้นไป
ดี/ผ่าน	มีคะแนนระหว่างร้อยละ 40 -74
ปรับปรุง/	มีคะแนนต่ำกว่าร้อยละ 40

3.1.2 การวิเคราะห์ข้อมูลของสมรรถนะในภาพรวม นำคะแนนที่ได้ในแต่ละสมรรถนะมาคำนวณหาค่าคะแนนเฉลี่ยในภาพรวมของทุกสมรรถนะ (ผลรวมของคะแนนในทุกสมรรถนะหารด้วยจำนวนสมรรถนะ) และนำไปเทียบกับเกณฑ์ในการตัดสิน ดังต่อไปนี้

ระดับคุณภาพ	เกณฑ์การตัดสินคุณภาพ
ดีเยี่ยม	มีผลการประเมินในระดับดี/ผ่าน ครบทั้ง 5 สมรรถนะ
ดี	มีผลการประเมินในระดับดี/ผ่าน 4 สมรรถนะ
พอใช้	มีผลการประเมินในระดับดี/ผ่าน 3 สมรรถนะ
ปรับปรุง	มีผลการประเมินในระดับดี/ผ่าน 1-2 สมรรถนะ

แบบประเมินสมรรถนะสำคัญของผู้เรียน

ชื่อ.....นามสกุล.....ชั้น.....เลขที่.....

คำชี้แจง : ให้ครูผู้สอนสังเกตพฤติกรรมของนักเรียนในระหว่างการจัดการเรียนการสอน แล้วกาเครื่องหมาย ✓ ลงในช่องที่ตรงกับระดับคะแนน

สมรรถนะสำคัญของผู้เรียน	รายการประเมิน (ตัวชี้วัด)	ระดับคุณภาพ			
		ดีเยี่ยม (3)	ดี (2)	ผ่านเกณฑ์ (1)	ไม่ผ่าน เกณฑ์ (0)
1. ความสามารถในการสื่อสาร	1.1 มีความสามารถในการรับ-ส่งสาร				
	1.2 มีความสามารถในการถ่ายทอดความรู้ ความคิด ความเข้าใจของตนเองโดยใช้ ภาษาได้อย่างเหมาะสม				
	1.3 ใช้วิธีการสื่อสารที่เหมาะสมมีประสิทธิภาพ				
	1.4 เจรจาต่อรองเพื่อจัดและลดปัญหาความขัดแย้ง ต่างๆ ได้				
	1.5 เลือกรับและไม่รับข้อมูลข่าวสารด้วยเหตุผลและถูกต้อง				
	สรุปผลการประเมิน				
2. ความสามารถในการคิด	2.1 มีความสามารถในการคิด/วิเคราะห์				
	2.2 ทักษะในการคิดนอกกรอบอย่างสร้างสรรค์				
	2.3 สามารถคิดอย่างมีวิจารณ์ญาณ				
	2.4 มีความสามารถในการสร้างองค์ความรู้				
	2.5 ตัดสินใจแก้ปัญหาเกี่ยวกับตนเองได้อย่างเหมาะสม				
	สรุปผลการประเมิน				
3. ความสามารถในการแก้ปัญหา	3.1 สามารถแก้ปัญหาและอุปสรรคต่างๆ ที่เผชิญได้				
	3.2 เข้าใจความสัมพันธ์และการเปลี่ยนแปลงในสังคม				
	3.3 แสวงหาความรู้ประยุกต์ความรู้มาใช้ในการป้องกัน และแก้ปัญหา				
	3.4 สามารถตัดสินใจได้อย่างเหมาะสมตามวัย				
	สรุปผลการประเมิน				
4. ความสามารถในการใช้ทักษะชีวิต	4.1 เรียนรู้ด้วยตนเองได้อย่างเหมาะสมกับวัย				
	4.2 สามารถทำงานกลุ่มร่วมกับผู้อื่นได้				
	4.3 นำความรู้ที่ได้ไปใช้ประโยชน์ในชีวิตประจำวัน				
	4.4 จัดการปัญหาและความขัดแย้งได้อย่างเหมาะสม				
	4.5 หลีกเลี่ยงพฤติกรรมไม่พึงประสงค์ที่ส่งผลกระทบต่อ ตนเอง				
	สรุปผลการประเมิน				
5. ความสามารถในการใช้เทคโนโลยี	5.1 เลือกและใช้เทคโนโลยีได้อย่างเหมาะสม				
	5.2 มีทักษะกระบวนการทางเทคโนโลยี				
	5.3 สามารถนำเทคโนโลยีไปใช้พัฒนาตนเอง				
	5.4 ใช้เทคโนโลยีในการแก้ปัญหาได้อย่างสร้างสรรค์				
	5.5 มีคุณธรรม จริยธรรม ในการใช้เทคโนโลยี				
	สรุปผลการประเมิน				

เกณฑ์การคะแนนระดับคุณภาพ

ดีเยี่ยม	หมายถึง	พฤติกรรมที่ปฏิบัติชัดเจน สม่าเสมอ	(3 คะแนน)
ดี	หมายถึง	พฤติกรรมที่ปฏิบัติชัดเจนและบ่อยครั้ง	(2 คะแนน)
ผ่าน	หมายถึง	พฤติกรรมที่ปฏิบัติเป็นบางครั้ง	(1 คะแนน)
ไม่ผ่าน	หมายถึง	ไม่เคยปฏิบัติพฤติกรรม	(0 คะแนน)

เกณฑ์การสรุปผล ดีเยี่ยม = 13 - 15 คะแนน ดี = 9 - 12 คะแนน ผ่านเกณฑ์ = 1 - 8 คะแนน ไม่ผ่านเกณฑ์ = 0 คะแนน



เกณฑ์การประเมินคุณภาพ (Rubric) สำหรับครูผู้สอนประเมินนักเรียน

ชั้นประถมศึกษาปีที่ 6

ในการประเมินสมรรถนะสำคัญของผู้เรียนตามหลักสูตรแกนกลางการศึกษาขั้นพื้นฐาน พุทธศักราช 2551

ประกอบด้วย

สมรรถนะที่ 1 ความสามารถในการสื่อสาร

สมรรถนะที่ 2 ความสามารถในการคิด

สมรรถนะที่ 3 ความสามารถในการแก้ปัญหา

สมรรถนะที่ 4 ความสามารถในการใช้ทักษะชีวิต

สมรรถนะที่ 5 ความสามารถในการใช้เทคโนโลยี

สมรรถนะที่ 1 ความสามารถในการสื่อสาร

ตัวชี้วัดที่ 1 ใช้ภาษาถ่ายทอดความรู้ ความเข้าใจ ความคิด ความรู้สึก และทัศนคติของตนเองด้วยการพูดและการเขียน

พฤติกรรมบ่งชี้	ระดับคุณภาพ			
	ดีเยี่ยม (3)	ดี (2)	พอใช้/ผ่านเกณฑ์ขั้นต่ำ (1)	ปรับปรุง (0)
1. พุดถ่ายทอดความรู้ ความเข้าใจจากสารที่อ่าน ฟังหรือดู ตามที่กำหนดให้	พุดถ่ายทอดความรู้ ความเข้าใจจากสารที่อ่าน ฟังหรือดู ตามที่กำหนดได้อย่างถูกต้อง ครบถ้วน ชัดเจน และมั่นใจ	พุดถ่ายทอดความรู้ ความเข้าใจจากสาร ที่อ่าน ฟัง หรือดู ตามที่กำหนดได้ อย่างถูกต้อง ครบถ้วน ชัดเจน	พุดถ่ายทอดความรู้ ความเข้าใจจากสารที่อ่าน ฟัง หรือดู ตามที่กำหนดได้ไม่ชัดเจน	พุดถ่ายทอดความรู้ ความเข้าใจจากสารที่อ่าน ฟัง หรือดู ตามที่กำหนดไม่ได้
2. พุดถ่ายทอดความคิด ความรู้สึกและทัศนคติของตนเองจากสาร ที่อ่านฟังหรือดู ตาม ที่กำหนดได้	พุดถ่ายทอดความคิด ความรู้สึก และทัศนคติจากสารที่อ่าน ฟังหรือดู ตามที่กำหนดได้อย่างสมเหตุสมผล ชัดเจน และมั่นใจ	พุดถ่ายทอดความคิด ความรู้สึก และทัศนคติจากสารที่อ่าน ฟังหรือดู ตามที่กำหนด ได้อย่างมีเหตุผล	พุดถ่ายทอดความคิด ความรู้สึก และทัศนคติจากสารที่อ่าน ฟังหรือดู ตามที่กำหนด โดยมีเหตุผลไม่เพียงพอ	พุดถ่ายทอดความคิด ความรู้สึก และทัศนคติจากสารที่อ่าน ฟังหรือดู ตามที่กำหนดให้ไม่ได้
3. เขียนถ่ายทอดความรู้ ความเข้าใจจากสารที่อ่าน ฟังหรือดูตามที่กำหนดได้	เขียนถ่ายทอดความรู้ ความเข้าใจจากสารที่อ่าน ฟังหรือดู ตามที่กำหนดได้อย่างถูกต้อง ครบถ้วน มีข้อบกพร่องในการใช้ภาษา วรรคตอนและการเขียนคำไม่เกิน 2 แห่ง	เขียนถ่ายทอดความรู้ ความเข้าใจจากสารที่อ่านฟังหรือดูตามที่กำหนดได้อย่างถูกต้องครบถ้วน มีข้อบกพร่องในการใช้ภาษา วรรคตอน และการเขียนคำตั้งแต่ 3 แห่ง แต่ไม่เกิน 5 แห่ง	เขียนถ่ายทอดความรู้ ความเข้าใจจากสารที่อ่านฟังหรือดู ตามที่กำหนดได้ และมีข้อบกพร่องในการใช้ภาษา วรรคตอน และการเขียนคำตั้งแต่ 6 แห่งขึ้นไป	เขียนถ่ายทอดความรู้ ความเข้าใจจากสารที่อ่าน ฟังหรือดู ตามที่กำหนดไม่ได้
4. เขียนถ่ายทอดความคิด ความรู้สึกและทัศนคติของตนเองจากสารที่อ่าน ฟังหรือดูจาก ที่กำหนดให้	เขียนถ่ายทอดความคิด ความรู้สึก และทัศนคติของตนเองจากสารที่อ่าน ฟังหรือดูได้อย่างสมเหตุสมผล มีข้อบกพร่องในการใช้ภาษา วรรคตอนและการเขียนคำไม่เกิน 2 แห่ง	เขียนถ่ายทอดความคิด ความรู้สึก และทัศนคติของตนเองจากสารที่อ่าน ฟังหรือดูได้อย่างมีเหตุผล มีข้อบกพร่องในการใช้ภาษา วรรคตอนและการเขียนคำตั้งแต่ 3 แห่ง แต่ไม่เกิน 5 แห่ง	เขียนถ่ายทอดความคิด ความรู้สึก และทัศนคติของตนเองจากสารที่อ่าน ฟังหรือดู ที่กำหนดให้ โดยมีเหตุผลไม่เพียงพอ และมีข้อบกพร่องในการใช้ภาษา วรรคตอน และการเขียนคำตั้งแต่ 6 แห่งขึ้นไป	เขียนถ่ายทอดความคิด ความรู้สึก และทัศนคติของตนเองจากสารที่อ่านฟังหรือดูที่กำหนดให้ไม่ได้

ตัวชี้วัดที่ 2 พุดเจรจาต่อรอง

พฤติกรรมบ่งชี้	ระดับคุณภาพ			
	ดีเยี่ยม (3)	ดี (2)	พอใช้/ผ่านเกณฑ์ขั้นต่ำ (1)	ปรับปรุง (0)
1. พุดเจรจา โน้มน้าวได้อย่างเหมาะสมตามสถานการณ์เพื่อขจัดและลดปัญหาความขัดแย้งต่าง ๆ	พุดโน้มน้าวให้ผู้อื่นคล้อยตามได้สำเร็จ โดยไม่เกิดผลกระทบต่อผู้อื่นทุกสถานการณ์	พุดโน้มน้าวให้ผู้อื่นคล้อยตามได้สำเร็จในทุกสถานการณ์ แต่เกิดผลกระทบต่อผู้อื่นบางสถานการณ์	พุดโน้มน้าวได้สำเร็จบางสถานการณ์	พุดโน้มน้าวให้ผู้อื่นคล้อยตามไม่ได้
2. พุดเจรจาต่อรองได้อย่างเหมาะสมตาม สถานการณ์เพื่อขจัดและลดปัญหาความขัดแย้งต่าง ๆ	พุดเจรจาต่อรองเพื่อยุติปัญหาได้ตามความต้องการทุกสถานการณ์	พุดเจรจาต่อรองเพื่อลดปัญหาได้ตามความต้องการทุกสถานการณ์	พุดเจรจาต่อรองยุติหรือลดปัญหาได้ในบางสถานการณ์	พุดเจรจาต่อรองไม่ได้

ตัวชี้วัดที่ 3 เลือกหรือไม่รับข้อมูลข่าวสาร

พฤติกรรมบ่งชี้	ระดับคุณภาพ			
	ดีเยี่ยม (3)	ดี (2)	พอใช้/ผ่านเกณฑ์ขั้นต่ำ (1)	ปรับปรุง (0)
1. รับรู้ข้อมูลข่าวสารที่เป็นประโยชน์	รับรู้ข้อมูลข่าวสารที่เป็นประโยชน์จากแหล่งต่าง ๆ ได้ถูกต้องและเหมาะสมด้วยตนเองทุกครั้ง	รับข้อมูลข่าวสารที่เป็นประโยชน์จากแหล่งต่าง ๆ ได้ถูกต้องและเหมาะสมด้วยตนเองเป็นบางครั้ง	รับรู้ข้อมูลข่าวสารที่เป็นประโยชน์จากแหล่งต่าง ๆ ตามที่ได้รับมอบหมาย	ไม่รับรู้ข้อมูลข่าวสารที่เป็นประโยชน์จากแหล่งต่าง ๆ
2. ตัดสินใจเลือกรับหรือไม่ รับข้อมูลข่าวสารได้อย่าง มีเหตุผล	ตัดสินใจเลือกรับ หรือไม่รับข้อมูลข่าวสาร จากแหล่งต่าง ๆ โดยระบุเหตุผลได้อย่างสมเหตุสมผลทุกครั้ง	ตัดสินใจเลือกรับ หรือไม่รับข้อมูลข่าวสาร จากแหล่งต่าง ๆ โดยระบุ เหตุผลได้อย่างสมเหตุสมผลเกือบทุกครั้ง	ตัดสินใจเลือกรับ หรือไม่รับข้อมูลข่าวสาร จากแหล่งต่าง ๆ โดยระบุเหตุผลได้อย่างสมเหตุสมผลบางครั้ง	ตัดสินใจเลือกรับ หรือไม่รับข้อมูลข่าวสาร จากแหล่งต่าง ๆ โดยไม่คำนึงถึงเหตุผล

ตัวชี้วัดที่ 4 เลือกใช้วิธีการสื่อสาร

พฤติกรรมบ่งชี้	ระดับคุณภาพ			
	ดีเยี่ยม (3)	ดี (2)	พอใช้/ผ่านเกณฑ์ขั้นต่ำ (1)	ปรับปรุง (0)
1. เลือกใช้วิธีการสื่อสารที่ มีประสิทธิภาพ โดยคำนึงถึงผลกระทบต่อ ตนเองและสังคม	เลือกใช้วิธีการสื่อสาร ที่ทำให้เกิดความเหมาะสมและคุ้มค่าโดยไม่เกิดผลกระทบต่อตนเองและสังคม	เลือกใช้วิธีการสื่อสาร ที่ทำให้เกิดความเหมาะสม โดยไม่เกิดผลกระทบต่อตนเองและสังคม	เลือกใช้วิธีการสื่อสารได้โดยไม่เกิดผลกระทบต่อตนเองหรือสังคม	ไม่สามารถเลือกใช้วิธีการสื่อสารได้

สมรรถนะที่ 2 ความสามารถในการคิด

ตัวชี้วัดที่ 1 คิดพื้นฐาน (การคิดวิเคราะห์)

พฤติกรรมบ่งชี้	ระดับคุณภาพ			
	ดีเยี่ยม (3)	ดี (2)	พอใช้/ผ่านเกณฑ์ขั้นต่ำ (1)	ปรับปรุง (0)
1. จำแนกข้อมูล จัดหมวดหมู่ จัดลำดับ ความสำคัญของข้อมูล และเปรียบเทียบข้อมูล ในบริบทที่เป็นสิ่งใกล้ตัว	มีพฤติกรรมบ่งชี้ ดังนี้ 1. จำแนกข้อมูลได้ 2. จัดหมวดหมู่ข้อมูลได้ 3. จัดลำดับความสำคัญของข้อมูลได้ 4. เปรียบเทียบข้อมูลได้	มีพฤติกรรมบ่งชี้ 3 พฤติกรรม	มีพฤติกรรมบ่งชี้ 2 พฤติกรรม	มีพฤติกรรมบ่งชี้ 1 พฤติกรรมหรือไม่มีเลย
2. เชื่อมโยงความสัมพันธ์ ของข้อมูลที่พบเห็นใน บริบทที่เป็นสิ่งใกล้ตัว	เชื่อมโยงความสัมพันธ์ของข้อมูลต่าง ๆ กับเหตุการณ์ที่พบเห็นในชีวิตประจำวันได้อย่างถูกต้องร้อยละ 80 ขึ้นไปของจำนวนครั้งที่ปฏิบัติ	เชื่อมโยงความสัมพันธ์ของข้อมูลต่าง ๆ กับเหตุการณ์ที่พบเห็นในชีวิตประจำวันได้ร้อยละ 60-79 ของจำนวนครั้งที่ปฏิบัติ	เชื่อมโยงความสัมพันธ์ของข้อมูลต่าง ๆ กับเหตุการณ์ที่พบเห็นในชีวิต ประจำวันได้ร้อยละ 40-59ของจำนวนครั้งที่ปฏิบัติ	เชื่อมโยงความสัมพันธ์ของข้อมูลต่าง ๆ กับเหตุการณ์ที่พบเห็นในชีวิตประจำวันต่ำกว่าร้อยละ 40ของจำนวนครั้งที่ปฏิบัติ
3. ระบุรายละเอียด คุณลักษณะ และความคิดรวบยอดของข้อมูลต่าง ๆ ที่พบเห็นในบริบทที่เป็นสิ่งใกล้ตัว	ระบุรายละเอียด คุณลักษณะและความคิดรวบยอดของข้อมูลต่าง ๆ ที่พบเห็นในชีวิตประจำวันได้ถูกต้องและครบถ้วน	ระบุรายละเอียด คุณลักษณะและความคิดรวบยอดของข้อมูลต่าง ๆ ที่พบเห็นในชีวิตประจำวันได้ถูกต้องแต่ไม่ครบถ้วน	ระบุรายละเอียด คุณลักษณะและความคิดรวบยอดของข้อมูลต่าง ๆ ที่พบเห็นในชีวิตประจำวันได้ถูกต้องเป็นบางส่วนและไม่ครบถ้วน	ระบุรายละเอียด คุณลักษณะและความคิดรวบยอดของข้อมูลต่าง ๆ ที่พบเห็นในชีวิตประจำวันไม่ได้

สมรรถนะที่ 2 ความสามารถในการคิด (ต่อ)

ตัวชี้วัดที่ 2 คิดขั้นสูง (การคิดวิเคราะห์ คิดสร้างสรรค์ คิดอย่างมีวิจารณญาณ)

พฤติกรรมบ่งชี้	ระดับคุณภาพ			
	ดีเยี่ยม (3)	ดี (2)	พอใช้/ผ่านเกณฑ์ขั้นต่ำ (1)	ปรับปรุง (0)
1. คิดสังเคราะห์ เพื่อนำไปสู่การสร้างองค์ความรู้หรือสารสนเทศประกอบการตัดสินใจเกี่ยวกับตนเองและสังคมได้อย่างเหมาะสม	รวบรวมข้อมูล จัดกระทำข้อมูลและนำข้อมูลที่เกี่ยวข้องมาหลอมรวม สรุปเป็นองค์ความรู้หรือสารสนเทศ เพื่อวางแผนประกอบการตัดสินใจ ที่เกี่ยวกับตนเองและสังคมได้	รวบรวมข้อมูล จัดกระทำข้อมูลและนำข้อมูลที่เกี่ยวข้องมาหลอมรวม สรุปเป็นองค์ความรู้หรือสารสนเทศ เพื่อวางแผนประกอบการตัดสินใจที่เกี่ยวกับตนเองหรือสังคมได้	รวบรวมข้อมูล จัดกระทำข้อมูลและนำข้อมูลที่เกี่ยวข้องมาหลอมรวมกันได้	รวบรวมข้อมูล จัดกระทำข้อมูลและนำข้อมูลที่เกี่ยวข้อง มาหลอมรวมกันไม่ได้
2. คิดอย่างสร้างสรรค์ เพื่อนำไป สู่การสร้างองค์ความรู้ใหม่ หรือสารสนเทศ ประกอบกาตัดสินใจเกี่ยวกับตนเองและสังคมได้อย่างเหมาะสม	คิดริเริ่ม สร้างสรรค์สิ่งแปลกใหม่ในทางบวก ที่ใช้หรือนำไปประยุกต์ใช้ เพื่อประโยชน์ต่อตนเองและสังคมได้	คิดริเริ่ม สร้างสรรค์สิ่งแปลกใหม่ในทางบวก ที่ใช้หรือนำไปประยุกต์ใช้ เพื่อประโยชน์ต่อตนเองหรือสังคมได้	คิดริเริ่มสร้างสรรค์สิ่งแปลกใหม่ได้	คิดริเริ่มสร้างสรรค์สิ่งแปลกใหม่ในทางบวกไม่ได้ หรือประยุกต์นำไปใช้ไม่ได้
3. คิดอย่างมีวิจารณญาณ เพื่อนำไปสู่การสร้างองค์ความรู้หรือสารสนเทศประกอบการตัดสินใจเกี่ยวกับตนเองและสังคมได้อย่างเหมาะสม	คิดแบบองค์รวมโดยใช้เหตุผลหลักฐานเชิงตรรกะ มาวิเคราะห์สิ่งต่าง ๆ ให้แน่ชัด อย่างสมเหตุสมผลและสรุป/ตัดสินใจเลือกทางเลือกที่เหมาะสมต่อตนเองและสังคมได้	คิดแบบองค์รวมโดยใช้เหตุผลหลักฐานเชิงตรรกะ มาวิเคราะห์สิ่งต่าง ๆ อย่างสมเหตุ สมผลแต่ไม่ครอบคลุมทุกด้าน	คิดแบบองค์รวมโดยใช้เหตุผลหลักฐานเชิงตรรกะ มาวิเคราะห์สิ่งต่าง ๆ แต่ไม่สมเหตุสมผล	คิดแบบองค์รวมโดยใช้เหตุผลหลักฐานเชิงตรรกะมาวิเคราะห์สิ่งต่าง ๆ อย่างสมเหตุสมผลไม่ได้

สมรรถนะที่ 3 ความสามารถในการแก้ปัญหา

ตัวชี้วัดที่ 1 ใช้กระบวนการแก้ปัญหาโดยวิเคราะห์ปัญหา วางแผนในการแก้ปัญหา ดำเนินการแก้ปัญหา ตรวจสอบและสรุปผล

พฤติกรรมบ่งชี้	ระดับคุณภาพ			
	ดีเยี่ยม (3)	ดี (2)	พอใช้/ผ่านเกณฑ์ขั้นต่ำ (1)	ปรับปรุง (0)
1. วิเคราะห์ปัญหา				
1.1 ระบุปัญหาที่เกิดขึ้นกับตนเอง	ระบุปัญหาต่าง ๆ ที่เกิดขึ้นกับตนเองที่ตรงกับสภาพปัญหา มากกว่า 2 ปัญหา	ระบุปัญหาต่าง ๆ ที่เกิดขึ้นกับตนเองที่ตรงกับสภาพปัญหา 2 ปัญหา	ระบุปัญหาต่าง ๆ ที่เกิดขึ้นกับตนเอง ที่ตรงตามสภาพปัญหา 1 ปัญหา	ระบุปัญหาที่เกิดขึ้นกับตนเอง ไม่ได้หรือระบุปัญหาได้แต่ไม่ตรงสภาพปัญหา
1.2 ระบุปัญหาที่เกิดขึ้นกับบุคคลใกล้ชิด	ระบุปัญหาต่าง ๆ ที่เกิดขึ้นกับบุคคลใกล้ชิดที่ตรงกับสภาพปัญหา มากกว่า 2 ปัญหา	ระบุปัญหาต่าง ๆ ที่เกิดขึ้นกับบุคคลใกล้ชิดที่ตรงกับสภาพปัญหาได้ 2 ปัญหา	ระบุปัญหาต่าง ๆ ที่เกิดขึ้นกับบุคคลใกล้ชิดที่ตรงกับสภาพปัญหาได้ 1 ปัญหา	ระบุปัญหาที่เกิดขึ้นกับบุคคลใกล้ชิด ไม่ได้หรือระบุปัญหาได้แต่ไม่ตรงสภาพปัญหา
1.3 ระบุสาเหตุของปัญหา	ระบุสาเหตุของปัญหาต่าง ๆ ที่เกิดขึ้นได้สอดคล้องกับปัญหา มากกว่า 2 สาเหตุ	ระบุสาเหตุของปัญหาต่าง ๆ ที่เกิดขึ้นได้สอดคล้องกับปัญหา 2 สาเหตุ	ระบุสาเหตุของปัญหาต่าง ๆ ที่เกิดขึ้นได้สอดคล้องกับปัญหา 1 สาเหตุ	ระบุสาเหตุของปัญหาต่าง ๆ ที่เกิดขึ้น ไม่ได้หรือระบุสาเหตุได้ แต่ไม่สอดคล้องกับปัญหา
1.4 จัดระบบข้อมูล				
1.4.1 การจำแนก	จำแนกและจัดหมวดหมู่สาเหตุของปัญหาได้ถูกต้องทุกสาเหตุ	จำแนกและจัดหมวดหมู่สาเหตุของปัญหาได้ถูกต้อง 2 ใน 3 สาเหตุ	จำแนกและจัดหมวดหมู่สาเหตุของปัญหาได้ถูกต้อง 1 ใน 3 สาเหตุ	จำแนกและจัดหมวดหมู่สาเหตุของปัญหาไม่ได้หรือไม่มีการจัดหมวดหมู่
1.4.2 การจัดลำดับ	มีการจัดลำดับความสำคัญสาเหตุของปัญหาได้อย่างสมเหตุสมผลทุกสาเหตุ	มีการจัดลำดับความสำคัญสาเหตุของปัญหาได้อย่างสมเหตุสมผล 2 ใน 3 สาเหตุ	มีการจัดลำดับความสำคัญสาเหตุของปัญหาได้อย่างสมเหตุสมผล 1 ใน 3 สาเหตุ	ไม่มีการจัดลำดับความสำคัญสาเหตุของปัญหาหรือจัดได้ไม่สมเหตุสมผล
1.4.3 เชื่อมโยง	แสดงการเชื่อมโยงความสัมพันธ์ระหว่างสาเหตุของปัญหาและผลที่จะเกิดขึ้นได้โดยมีข้อมูลสนับสนุนอย่างสมเหตุสมผลทุกสาเหตุ	แสดงการเชื่อมโยงความสัมพันธ์ระหว่างสาเหตุของปัญหาและผลที่จะเกิดขึ้นได้ โดยมีข้อมูลสนับสนุนอย่างสมเหตุสมผล 2 ใน 3 สาเหตุ	แสดงการเชื่อมโยงความสัมพันธ์ระหว่างสาเหตุของปัญหาและผลที่จะเกิดขึ้นได้ โดยมีข้อมูลสนับสนุนอย่างสมเหตุสมผล 1 ใน 3 สาเหตุ	ไม่มีการแสดงการเชื่อมโยงความสัมพันธ์ระหว่างสาเหตุของปัญหาและผลที่จะเกิดขึ้น

สมรรถนะที่ 3 ความสามารถในการแก้ปัญหา (ต่อ)

ตัวชี้วัดที่ 1 ใช้กระบวนการแก้ปัญหาโดยวิเคราะห์ปัญหา วางแผนในการแก้ปัญหา ดำเนินการแก้ปัญหา ตรวจสอบและสรุปผล (ต่อ)

พฤติกรรมบ่งชี้	ระดับคุณภาพ			
	ดีเยี่ยม (3)	ดี (2)	พอใช้/ผ่านเกณฑ์ขั้นต่ำ (1)	ปรับปรุง (0)
1.5 กำหนดทางเลือก	กำหนดทางเลือกในการแก้ปัญหาที่มีความเป็นไปได้มากกว่า 2 วิธี	กำหนดทางเลือกในการแก้ปัญหาที่มีความเป็นไปได้ 2 วิธี	กำหนดทางเลือกในการแก้ปัญหาที่มีความเป็นไปได้ 1 วิธี	กำหนดทางเลือกในการแก้ปัญหาไม่ได้หรือไม่มีความเป็นไปได้
1.6 การตัดสินใจเลือกวิธีการ	ตัดสินใจเลือกวิธีการแก้ปัญหาโดยพิจารณาข้อดีและข้อจำกัดซึ่งไม่เกิดผลกระทบในทางลบแก่ตนเองและผู้อื่น	ตัดสินใจเลือกวิธีการแก้ปัญหาโดยพิจารณาข้อดีและข้อจำกัดและมีผลกระทบในทางลบแก่ตนเองและผู้อื่นไม่เกิน 1 ประเด็น	ตัดสินใจเลือกวิธีการแก้ปัญหาโดยพิจารณาข้อดีและข้อจำกัดและมีผลกระทบในทางลบแก่ตนเองและผู้อื่น 2 ประเด็น	ตัดสินใจเลือกวิธีการแก้ปัญหาโดยไม่พิจารณาข้อดีและข้อจำกัดทำให้เกิดผลกระทบในทางลบแก่ตนเองและผู้อื่นมากกว่า 2 ประเด็น
2. การวางแผนในการแก้ปัญหา	มีการวางแผนในการแก้ปัญหาโดยใช้ข้อมูลและรายละเอียดประกอบการวางแผนมีขั้นตอนของแผนงานอย่างชัดเจน และมีข้อมูลเพียงพอ	มีการวางแผนในการแก้ปัญหาโดยใช้ข้อมูลและรายละเอียดประกอบการวางแผน และมีขั้นตอนของแผนงาน	มีการวางแผนในการแก้ปัญหาโดยใช้ข้อมูลและรายละเอียดประกอบการวางแผน	ไม่มีการวางแผนในการแก้ปัญหา
3. การดำเนินการในแก้ปัญหา				
3.1 การปฏิบัติตามแผน	ปฏิบัติตามแผนการแก้ปัญหาที่กำหนดไว้ทุกขั้นตอนมีข้อมูลสนับสนุนครบถ้วนสมบูรณ์	ปฏิบัติตามแผนการแก้ปัญหาที่กำหนดไว้ 2 ใน 3 ของขั้นตอนและมีข้อมูลสนับสนุนสมบูรณ์	ปฏิบัติตามแผนการแก้ปัญหาที่กำหนดไว้ 1 ใน 3 ของขั้นตอนและมีข้อมูลสนับสนุนสมบูรณ์	ไม่มีการปฏิบัติตามแผนการแก้ปัญหาที่วางไว้
3.2 การตรวจสอบทบทวนแผน	มีการตรวจสอบทบทวนแผนและมีการปรับปรุงแก้ไขข้อบกพร่องครบถ้วน สมบูรณ์	มีการตรวจสอบทบทวนแผนและมีการแก้ไขข้อบกพร่องแต่ไม่สมบูรณ์	มีการตรวจสอบทบทวนแผน	ไม่มีการตรวจสอบทบทวน

สมรรถนะที่ 3 ความสามารถในการแก้ปัญหา (ต่อ)

ตัวชี้วัดที่ 1 ใช้กระบวนการแก้ปัญหาโดยวิเคราะห์ปัญหา วางแผนในการแก้ปัญหา ดำเนินการแก้ปัญหา ตรวจสอบและสรุปผล (ต่อ)

พฤติกรรมบ่งชี้	ระดับคุณภาพ			
	ดีเยี่ยม (3)	ดี (2)	พอใช้/ผ่านเกณฑ์ขั้นต่ำ (1)	ปรับปรุง (0)
3.3 การบันทึกผลการปฏิบัติ	บันทึกผลการปฏิบัติงานทุกขั้นตอน และมีความชัดเจน	บันทึกผลการปฏิบัติงานทุกขั้นตอน แต่ไม่ค่อยชัดเจน	มีการบันทึกผลการปฏิบัติงานไม่ครบทุกขั้นตอน	ไม่มีการบันทึกผลการปฏิบัติงาน
4.สรุปผลและรายงาน	มีการสรุปผลและจัดทำรายงานอย่างถูกต้อง สมบูรณ์ ชัดเจน	มีการสรุปผลและจัดทำรายงาน	มีการสรุปผลการดำเนินงานแต่ไม่ได้จัดทำรายงาน	ไม่มีการสรุปและรายงานผล

ตัวชี้วัดที่ 2 ผลลัพธ์ของการแก้ปัญหา

พฤติกรรมบ่งชี้	ระดับคุณภาพ			
	ดีเยี่ยม (3)	ดี (2)	พอใช้/ผ่านเกณฑ์ขั้นต่ำ (1)	ปรับปรุง (0)
1. ผลลัพธ์ของการแก้ปัญหา	ผลงาน/ชิ้นงานที่เกิดจากการแก้ปัญหา มีความถูกต้อง เหมาะสมบนพื้นฐานของหลักเหตุผลและคุณธรรมอย่างน้อย ร้อยละ 80 ขึ้นไป ของปัญหาที่แก้ไข	ผลงาน/ชิ้นงานที่เกิดจากการแก้ปัญหา มีความถูกต้องเหมาะสมบนพื้นฐานของหลักเหตุผลและคุณธรรมอย่างน้อยร้อยละ 70-79 ของปัญหาที่แก้ไข	ผลงาน/ชิ้นงานที่เกิดจากการแก้ปัญหา มีความถูกต้อง เหมาะสมบนพื้นฐานของหลักเหตุผลและคุณธรรมร้อยละ 50-69 ของปัญหาที่แก้ไข	ผลงาน/ชิ้นงานที่เกิดจากการแก้ปัญหา มีความถูกต้องเหมาะสมบนพื้นฐานของหลักเหตุผลและคุณธรรมต่ำกว่าร้อยละ 50 ลงมาของปัญหาที่แก้ไข

สมรรถนะที่ 4 ความสามารถในการใช้ทักษะชีวิต

ตัวชี้วัดที่ 1 นำกระบวนการเรียนรู้ที่หลากหลายไปใช้ในชีวิตประจำวัน

พฤติกรรมบ่งชี้	ระดับคุณภาพ			
	ดีเยี่ยม (3)	ดี (2)	พอใช้/ผ่านเกณฑ์ขั้นต่ำ (1)	ปรับปรุง (0)
1. นำความรู้ ทักษะ และกระบวนการที่หลากหลายมาสร้างชิ้นงาน/ สิ่งของ/เครื่องใช้ และสามารถนำมาแก้ปัญหาในการดำเนินชีวิตประจำวันได้อย่างเหมาะสม	ชิ้นงาน/สิ่งของ/เครื่องใช้ ที่สร้างสะท้อนถึงการนำหลักการ ความรู้ ทักษะกระบวนการที่หลากหลายสามารถนำมาใช้แก้ปัญหาในการดำเนินชีวิตประจำวันได้เหมาะสมและมีคุณภาพ	ชิ้นงาน/สิ่งของ/เครื่องใช้ ที่สร้างสะท้อนถึงการนำหลักการความรู้ ทักษะกระบวนการที่หลากหลายสามารถนำมาใช้แก้ปัญหาในการดำเนินชีวิตประจำวันได้เหมาะสม	ชิ้นงาน/สิ่งของ/เครื่องใช้ ที่สร้างนำมาใช้แก้ปัญหาในการดำเนินชีวิตประจำวันได้แต่ไม่สะท้อนถึงการนำกระบวนการความรู้ที่หลากหลายมาใช้	ชิ้นงาน/สิ่งของ/เครื่องใช้ ที่สร้างไม่สามารถนำมาใช้แก้ปัญหาในการดำเนินชีวิตประจำวันได้

สมรรถนะที่ 4 ความสามารถในการใช้ทักษะชีวิต

ตัวชี้วัดที่ 2 เรียนรู้ด้วยตนเองและเรียนรู้อย่างต่อเนื่อง (ต่อ)

พฤติกรรมบ่งชี้	ระดับคุณภาพ			
	ดีเยี่ยม (3)	ดี (2)	พอใช้/ผ่านเกณฑ์ขั้นต่ำ (1)	ปรับปรุง (0)
1. มีทักษะในการแสวงหาความรู้ ข้อมูล ข่าวสาร	สืบค้นความรู้ ข้อมูล ข่าวสารจากแหล่งเรียนรู้ต่าง ๆ และได้ข้อมูลอ้างอิงจากแหล่งเรียนรู้มากกว่า 3 รายการ ภายในเวลาที่กำหนด	สืบค้นความรู้ ข้อมูล ข่าวสารจากแหล่งเรียนรู้ต่าง ๆ และได้ข้อมูลอ้างอิง จากแหล่งเรียนรู้มากกว่า 2 รายการ ภายในเวลาที่กำหนด	สืบค้นความรู้ ข้อมูล ข่าวสารจากแหล่งเรียนรู้ต่าง ๆ และได้ข้อมูลอ้างอิงจากแหล่งอ้างอิงมากกว่า 1 รายการ ภายในเวลาที่กำหนด	คัดลอกผลงานของผู้อื่นหรือไม่มีข้อมูลจากการสืบค้นข้อมูล ข่าวสารจากแหล่งเรียนรู้
2. เชื่อมโยงความรู้	มีการจัดกลุ่มความรู้ ข้อมูล ข่าวสาร ที่ได้จากการสืบค้นจำแนกเป็นประเด็นความรู้เดิมกับประเด็นที่เป็นความรู้ใหม่หรือนำเสนอประเด็นที่เป็นสาระสำคัญได้อย่างสอดคล้องน่าเชื่อถือทุกประเด็น	มีการจัดกลุ่มความรู้ ข้อมูล ข่าวสาร ที่ได้จากการสืบค้น จำแนกเป็นประเด็นที่เป็นความรู้ใหม่ หรือนำเสนอประเด็นที่เป็นสาระสำคัญได้อย่างสอดคล้องน่าเชื่อถือในบางประเด็น	มีการจัดกลุ่มความรู้ ข้อมูล ข่าวสาร ที่ได้จากการสืบค้นหรือมีการนำเสนอประเด็นที่เป็นสาระสำคัญของความรู้ ข้อมูลข่าวสาร แต่ไม่มีการจำแนกประเด็นความรู้เดิมกับประเด็นที่เป็นความรู้ใหม่	คัดลอกความรู้ ข้อมูล ข่าวสาร ที่ไม่แตกต่างจากต้นฉบับ

สมรรถนะที่ 4 ความสามารถในการใช้ทักษะชีวิต

ตัวชี้วัดที่ 2 เรียนรู้ด้วยตนเองและเรียนรู้อย่างต่อเนื่อง (ต่อ)

พฤติกรรมบ่งชี้	ระดับคุณภาพ			
	ดีเยี่ยม (3)	ดี (2)	พอใช้/ผ่านเกณฑ์ขั้นต่ำ (1)	ปรับปรุง (0)
3. มีวิธีการในการศึกษา ความรู้เพิ่มเติมเพื่อขยาย ประสบการณ์ไปสู่การ เรียนรู้สิ่งใหม่ตามความ สนใจ	สืบค้นความรู้ ข้อมูล ข่าวสาร เพิ่มเติมจากการเรียนรู้ในบทเรียน ในประเด็นที่สนใจด้วยวิธีการที่ หลากหลาย และนำเสนอผลการ สืบค้นเป็นองค์ความรู้เพิ่มเติม จากบทเรียน	สืบค้นความรู้ ข้อมูล ข่าวสาร เพิ่มเติมจากการเรียนรู้ในบทเรียน ในประเด็นที่สนใจ ด้วยวิธีการที่ หลากหลาย แต่ไม่มีการนำเสนอ ผลการสืบค้นเป็นองค์ความรู้ เพิ่มเติมจากบทเรียน	สืบค้นความรู้ ข้อมูล ข่าวสาร เพิ่มเติมจากการเรียนรู้ในบทเรียน โดยการสอบถามครูหรือผู้รู้เพื่อ ให้ได้คำตอบโดยเร็ว	ไม่ปรากฏพฤติกรรมที่แสดงถึง ความต้องการในการเรียนรู้ เพิ่มเติม

สมรรถนะที่ 4 ความสามารถในการใช้ทักษะชีวิต

ตัวชี้วัดที่ 3 ทำงานและอยู่ร่วมกันในสังคมอย่างมีความสุข

พฤติกรรมบ่งชี้	ระดับคุณภาพ			
	ดีเยี่ยม (3)	ดี (2)	พอใช้/ผ่านเกณฑ์ขั้นต่ำ (1)	ปรับปรุง (0)
1. ทำงานด้วยตนเองได้ สำเร็จ	ปฏิบัติงานของตนเองโดยตนเองได้ สำเร็จ	ปฏิบัติงานของตนเองได้สำเร็จ โดยมีผู้แนะนำ	ปฏิบัติงานของตนเองโดยมีผู้อื่น ช่วยเหลือจนสำเร็จ	ปฏิบัติงานของตนเองไม่สำเร็จ
2. ทำงานร่วมกับผู้อื่น สามารถแสดงความ ความคิดเห็นและยอมรับ ความคิดเห็นผู้อื่น	แสดงความคิดเห็นของตนเอง รับฟังความคิดเห็นของผู้อื่น สนับสนุนหรือคัดค้านความคิด เห็นของผู้อื่น ด้วยกิริยาวาจาที่ สุภาพ และให้เกียรติเมื่อทำงาน ร่วมกับผู้อื่น	แสดงความคิดเห็นของตนเอง รับฟังความคิดเห็นของผู้อื่นเมื่อ ทำงานร่วมกับผู้อื่น	รับฟังความคิดเห็นของผู้อื่น เมื่อ ทำงานร่วมกับผู้อื่น	มีพฤติกรรมที่ไม่สนใจ รับฟังความ เห็นของผู้อื่น เมื่อทำงานร่วม กับผู้อื่น

สมรรถนะที่ 4 ความสามารถในการใช้ทักษะชีวิต (ต่อ)

ตัวชี้วัดที่ 3 ทำงานและอยู่ร่วมกันในสังคมอย่างมีความสุข

พฤติกรรมบ่งชี้	ระดับคุณภาพ			
	ดีเยี่ยม (3)	ดี (2)	พอใช้/ผ่านเกณฑ์ขั้นต่ำ (1)	ปรับปรุง (0)
3. เห็นคุณค่าของการมีชีวิตและครอบครัวที่อบอุ่น เป็นสุข	มีผลงานหรือการแสดงออก ที่สะท้อนถึงความภาคภูมิใจของตนเอง โดยระบุประเด็นที่ประทับใจ ดังนี้ 1. งานที่ช่วยแบ่งเบาภาระในครอบครัว 2. ตั้งใจเรียนหนังสือโดยปฏิบัติตามที่ได้รับมอบหมายได้อย่าง สำเร็จ 3. แสดงออกถึงความรัก ความกตัญญูต่อผู้ปกครองในโอกาส ที่เหมาะสม	มีผลงานหรือการแสดงออก ที่สะท้อนถึงความภาคภูมิใจในครอบครัวของตนเอง 2 ประเด็น	มีผลงานหรือการแสดงออกที่สะท้อนถึงความภาคภูมิใจในครอบครัวของตนเอง 1 ประเด็น	ผลงานหรือการแสดงออกไม่สะท้อนถึงความภาคภูมิใจในครอบครัวของตนเอง

สมรรถนะที่ 4 ความสามารถในการใช้ทักษะชีวิต

ตัวชี้วัดที่ 4 จัดการกับปัญหาและความขัดแย้งในสถานการณ์ต่าง ๆ ได้อย่างเหมาะสม

พฤติกรรมบ่งชี้	ระดับคุณภาพ			
	ดีเยี่ยม (3)	ดี (2)	พอใช้/ผ่านเกณฑ์ขั้นต่ำ (1)	ปรับปรุง (0)
1. รับรู้สาเหตุและจัดการแก้ปัญหา/ความขัดแย้งได้ ประสบความสำเร็จ	รับรู้ปัญหา/ความขัดแย้งที่กำลังประสบ สามารถแก้ไขปัญหา ความขัดแย้งได้สำเร็จด้วยตนเอง โดยใช้วิธีการเชิงบวก	รับรู้ปัญหา/ความขัดแย้งที่กำลังประสบ สามารถแก้ไขปัญหา ลดความขัดแย้งด้วยตนเอง โดยวิธีการเชิงบวก	รับรู้ปัญหา/ความขัดแย้งที่กำลังประสบ ลดปัญหา ลดความขัดแย้งโดยการให้ผู้อื่นช่วยเหลือ	ไม่ยอมรับปัญหาความขัดแย้งที่ประสบ

ตัวชี้วัดที่ 5 ปรับตัวต่อการเปลี่ยนแปลงทางสังคมและสภาพแวดล้อม

พฤติกรรมบ่งชี้	ระดับคุณภาพ			
	ดีเยี่ยม (3)	ดี (2)	พอใช้/ผ่านเกณฑ์ขั้นต่ำ (1)	ปรับปรุง (0)
1. ติดตามข่าวสาร เหตุการณ์ปัจจุบันของ สังคม	ติดตามข่าวสาร ความเปลี่ยนแปลงทางสังคมและ วิทยาการใหม่ ๆ ทุกด้านจากสื่อ ที่หลากหลาย แล้วนำมาเสนอ สนทนา แลกเปลี่ยนความคิดกับ บุคคลอื่นหรือผู้รู้อย่างสม่ำเสมอ	ติดตามข่าวสาร ความเปลี่ยนแปลงทางสังคมและ วิทยาการใหม่ ๆ ที่เป็นประโยชน์ ต่อการเรียนรู้จากสื่อ แล้วนำมา เสนอให้เพื่อน ๆ รับรู้ อย่าง สม่ำเสมอ	ติดตามข่าวสาร และเหตุการณ์ จากสื่อสิ่งพิมพ์ แล้วนำเสนอให้ เพื่อน ๆ รับรู้ ตามที่ครูกำหนด	ไม่สนใจในการติดตามข้อมูล ข่าวสารเหตุการณ์ปัจจุบันใด ๆ
2. เข้าใจ ยอมรับ และปรับ ตัวต่อการเปลี่ยนแปลง ทางสังคม สภาพแวดล้อม อย่างเหมาะสม	เข้าใจ ยอมรับ และปรับตัว ต่อ การเปลี่ยนแปลงทางสังคม สิ่งแวดล้อม ดำรงตนอยู่ร่วมกับ ผู้อื่นในสังคม ที่มีการเปลี่ยนแปลง อย่างเหมาะสมกับวัฒนธรรมไทย	ยอมรับความเปลี่ยนแปลงทาง สังคม สิ่งแวดล้อม ดำรงตนอยู่ ร่วมกับผู้อื่นในสังคม ที่มีการ เปลี่ยนแปลงอย่างเหมาะสมกับ วัฒนธรรมไทย	รับรู้ความเปลี่ยนแปลงทางสังคม สิ่งแวดล้อม ดำรงตนอยู่กับผู้อื่น ในสังคมได้	ไม่รับรู้ความเปลี่ยนแปลงของ สังคมสภาพแวดล้อมหรือดำรง ตนตามกระแสสังคม ที่ เปลี่ยนแปลง

สมรรถนะที่ 4 ความสามารถในการใช้ทักษะชีวิต (ต่อ)

ตัวชี้วัดที่ 6 หลีกเลี่ยงพฤติกรรมไม่พึงประสงค์ที่ส่งผลกระทบต่อตนเองและผู้อื่น

พฤติกรรมบ่งชี้	ระดับคุณภาพ			
	ดีเยี่ยม (3)	ดี (2)	พอใช้/ผ่านเกณฑ์ขั้นต่ำ (1)	ปรับปรุง (0)
1. รู้จักป้องกัน หลีกเลี่ยงพฤติกรรมเสี่ยงต่อการเกิดปัญหาสุขภาพ การล่วงละเมิดทางเพศ อุบัติเหตุ สารเสพติด และความรุนแรง	<p>เป็นผู้มีพฤติกรรมต่อไปนี้</p> <ol style="list-style-type: none"> ดูแลสุขภาพร่างกายของตนเองตามหลักของสุขบัญญัติ ไม่ใช้สารเสพติดใด ๆ ทั้งสิ้น ไม่ก่อเหตุที่นำไปสู่การทะเลาะวิวาทและความรุนแรง ไม่มีพฤติกรรมทางเพศ ประเมินสถานการณ์ คาดคะเนความเสี่ยงในสถานการณ์ต่าง ๆ อยู่เสมอ มีความยืดหยุ่นทางความคิด มีสุขภาพจิตที่ดี มีมุมมองเชิงบวก 	<p>เป็นผู้มีพฤติกรรม ตามข้อ 1-4 และ ข้อ 5 หรือข้อ 6 หรือ ข้อ 7 ข้อใดข้อหนึ่ง</p>	<p>เป็นผู้มีพฤติกรรม ตามข้อ 1-4</p>	<p>เป็นผู้มีพฤติกรรมไม่ครบตามข้อ 1-4</p>
2. จัดการกับอารมณ์และความเครียดได้ด้วยวิธีการที่เหมาะสม	<p>ควบคุมอารมณ์โดยไม่แสดงความฉุนเฉียวหรือไม่พอใจด้วยคำพูด กิริยาอาการต่อหน้าผู้อื่นใช้เวลาว่างในการปฏิบัติกิจกรรมที่เป็นประโยชน์เพื่อผ่อนคลายความเครียดได้</p>	<p>ควบคุมอารมณ์ โดยไม่แสดงความฉุนเฉียวหรือไม่พอใจด้วยคำพูด กิริยาอาการต่อหน้าผู้อื่นใช้เวลาว่างเพื่อผ่อนคลายความเครียด</p>	<p>ควบคุมอารมณ์ โดยไม่แสดงความฉุนเฉียวหรือไม่พอใจด้วยคำพูด กิริยาอาการต่อหน้าผู้อื่นเมื่อมีผู้ชี้แนะท้วงติง</p>	<p>ควบคุมอารมณ์ ความรู้สึก ของตนเองไม่ได้ แสดงอารมณ์ ความรู้สึกของตนเอง อย่างไม่เหมาะสม</p>

สมรรถนะที่ 5 ความสามารถในการใช้เทคโนโลยี

ตัวชี้วัดที่ 1 เลือกและใช้เทคโนโลยีเพื่อพัฒนาตนเองและสังคม

พฤติกรรมบ่งชี้	ระดับคุณภาพ			
	ดีเยี่ยม (3)	ดี (2)	พอใช้/ผ่านเกณฑ์ขั้นต่ำ (1)	ปรับปรุง (0)
1. เลือกและใช้เทคโนโลยีในการเรียนรู้อย่างสร้างสรรค์และมีคุณธรรม	เลือกและใช้เทคโนโลยีที่เหมาะสมในการสืบค้น ค้นคว้า รวบรวม สรุปความรู้ได้ด้วยรูปแบบของตนเองอย่างสร้างสรรค์	เลือกและใช้เทคโนโลยีที่เหมาะสมในการสืบค้น ค้นคว้า รวบรวมความรู้ได้ด้วยตนเองอย่างถูกต้อง	ใช้เทคโนโลยีในการสืบค้น ค้นคว้า รวบรวม ความรู้ได้ด้วยตนเองอย่างถูกต้อง	ใช้เทคโนโลยีในการสืบค้น ค้นคว้า รวบรวม ความรู้ได้โดยมี ผู้แนะนำหรือลอกเลียนแบบผู้อื่น
2. เลือกและใช้เทคโนโลยีในการสื่อสารอย่างสร้างสรรค์และมีคุณธรรม	เลือกและใช้เทคโนโลยีที่เหมาะสมในการรับและส่งสาร ที่เป็นประโยชน์ให้ผู้อื่นเข้าใจได้ ด้วยตนเองอย่างถูกต้องและไม่ทำให้ผู้อื่นเดือดร้อน	เลือกและใช้เทคโนโลยีที่เหมาะสมในการรับและส่งสาร ให้ผู้อื่นเข้าใจได้ ด้วยตนเองอย่างถูกต้องและไม่ทำให้ผู้อื่นเดือดร้อน	ใช้เทคโนโลยีที่เหมาะสมในการรับและส่งสาร ให้ผู้อื่นเข้าใจได้ด้วยตนเองอย่างถูกต้อง	ใช้เทคโนโลยีที่เหมาะสมในการรับและส่งสารให้ผู้อื่นเข้าใจโดยมี ผู้แนะนำหรือควบคุม
3. เลือกและใช้เทคโนโลยีในการทำงานและนำเสนอผลงานอย่างสร้างสรรค์และมีคุณธรรม	เลือกและใช้เทคโนโลยีที่เหมาะสมเพื่อลดขั้นตอนและเวลาในการทำงาน และนำเสนอผลงานที่เป็นประโยชน์ต่อผู้อื่นได้ด้วยตนเองอย่างถูกต้อง แปลกใหม่ น่าสนใจและไม่ทำให้ผู้อื่นเดือดร้อน	เลือกและใช้เทคโนโลยีที่เหมาะสมเพื่อลดขั้นตอนและเวลาในการทำงาน และนำเสนอผลงานได้ด้วยตนเองอย่างถูกต้อง และไม่ทำให้ผู้อื่นเดือดร้อน	ใช้เทคโนโลยีที่เหมาะสมเพื่อลดขั้นตอนและเวลาในการทำงาน และนำเสนอผลงานได้ด้วยตนเองอย่างถูกต้อง	ใช้เทคโนโลยีเพื่อลดขั้นตอนและเวลาในการทำงาน นำเสนอผลงานได้โดยมีผู้แนะนำหรือควบคุม
4. การเลือกและใช้เทคโนโลยี ในการแก้ปัญหาอย่างสร้างสรรค์ และมีคุณธรรม	เลือกและใช้เทคโนโลยีที่เหมาะสมในการแก้ปัญหาของตนเองและผู้อื่นอย่างสร้างสรรค์โดยไม่ทำให้ผู้อื่นเดือดร้อน	เลือกและใช้เทคโนโลยีที่เหมาะสมในการแก้ปัญหาของตนเองอย่างสร้างสรรค์โดยไม่ทำให้ผู้อื่นเดือดร้อน	ใช้เทคโนโลยีที่เหมาะสมในการแก้ปัญหาได้ด้วยตนเอง โดยไม่ทำให้ผู้อื่นเดือดร้อน	ใช้เทคโนโลยีในการแก้ปัญหา โดยมีผู้แนะนำหรือควบคุม

สมรรถนะที่ 5 ความสามารถในการใช้เทคโนโลยี (ต่อ)

ตัวชี้วัดที่ 2 มีทักษะกระบวนการทางเทคโนโลยี

พฤติกรรมบ่งชี้	ระดับคุณภาพ			
	ดีเยี่ยม (3)	ดี (2)	พอใช้/ผ่านเกณฑ์ขั้นต่ำ (1)	ปรับปรุง (0)
1. กำหนดปัญหา หรือ ความต้องการ	ระบุปัญหาหรือความต้องการได้ ชัดเจน ครอบคลุม และตรงกับ งานที่ทำ	ระบุปัญหาหรือความต้องการได้ ชัดเจน แต่ไม่ครอบคลุมกับงานที่ ทำ	ระบุปัญหาหรือความต้องการได้	ระบุปัญหาหรือความต้องการไม่ได้
2. รวบรวมข้อมูล	ใช้เทคโนโลยีรวบรวมข้อมูลได้ ถูกต้อง น่าเชื่อถือตรงกับปัญหา หรือความต้องการเพียงพอที่จะนำ มาใช้งาน	ใช้เทคโนโลยีรวบรวมข้อมูลได้ ถูกต้องตรงกับปัญหาหรือความ ต้องการ เพียงพอที่จะนำมาใช้งาน	ใช้เทคโนโลยีรวบรวมข้อมูลได้ ถูกต้องแต่ไม่เพียงพอที่จะนำมา ใช้งาน	ใช้เทคโนโลยีรวบรวมข้อมูลได้ไม่ ตรงกับปัญหาหรือความต้องการ
3. ออกแบบและปฏิบัติการ	ใช้เทคโนโลยีในการออกแบบและ แก้ปัญหาหรือความต้องการ และ ปฏิบัติการตามที่ออกแบบไว้ได้ สำเร็จ ทุกขั้นตอน	ใช้เทคโนโลยีในการออกแบบและ แก้ปัญหาหรือความต้องการและ ปฏิบัติการตามที่ออกแบบไว้ได้ สำเร็จ เกือบทุกขั้นตอน	ใช้เทคโนโลยีในการออกแบบ และแก้ปัญหาหรือความต้องการ และปฏิบัติการตามที่ออกแบบไว้ ได้สำเร็จ บางขั้นตอน	ใช้เทคโนโลยีในการออกแบบ และแก้ปัญหาหรือความต้องการ ได้ แต่ไม่สามารถปฏิบัติการตามที่ ออกแบบได้
4. ประเมินผล	ใช้เทคโนโลยีในการประเมินผล จนเกิดชิ้นงาน/ภาระงานที่ สามารถแก้ปัญหาหรือความ ต้องการได้อย่างมีประสิทธิภาพ	ใช้เทคโนโลยีในการประเมินผล จนเกิดชิ้นงาน/ภาระงาน ที่ สามารถแก้ปัญหาหรือความ ต้องการได้	ใช้เทคโนโลยีในการประเมินผล จนเกิดชิ้นงาน/ภาระงาน แต่ไม่ สามารถแก้ปัญหาหรือความ ต้องการได้	ไม่สามารถใช้เทคโนโลยี เพื่อ ประเมินผลและสรุปผลการ ดำเนินงาน



แบบประเมินสมรรถนะสำคัญของผู้เรียนสำหรับครูผู้สอนประเมินผู้เรียน
ชั้นมัธยมศึกษาปีที่ 3

ในการประเมินสมรรถนะสำคัญของผู้เรียนตามหลักสูตรแกนกลางการศึกษาขั้นพื้นฐาน พุทธศักราช 2551

ประกอบด้วย

- สมรรถนะที่ 1 ความสามารถในการสื่อสาร
- สมรรถนะที่ 2 ความสามารถในการคิด
- สมรรถนะที่ 3 ความสามารถในการแก้ปัญหา
- สมรรถนะที่ 4 ความสามารถในการใช้ทักษะชีวิต
- สมรรถนะที่ 5 ความสามารถในการใช้เทคโนโลยี

สมรรถนะที่ 1 ความสามารถในการสื่อสาร

ตัวชี้วัดที่ 1 ใช้ภาษาถ่ายทอดความรู้ ความเข้าใจ ความคิด ความรู้สึก และทัศนะของตนเองด้วยการพูดและการเขียน

พฤติกรรมบ่งชี้	ระดับคุณภาพ			
	ดีเยี่ยม (3)	ดี (2)	พอใช้/ผ่านเกณฑ์ขั้นต่ำ (1)	ปรับปรุง (0)
1. พูดถ่ายทอดความรู้ความเข้าใจจากสารที่ อ่าน ฟังหรือดู ด้วยภาษา ของตนเองได้	พูดถ่ายทอดความรู้ ความเข้าใจจาก สาร ที่อ่าน ฟัง ดู ด้วยภาษาของตนเองได้อย่างคล่องแคล่วชัดเจน	พูดถ่ายทอดความรู้ ความเข้าใจจาก สารที่อ่าน ฟังหรือดูด้วยภาษาของ ตนเองได้อย่างชัดเจนแต่ขาดความ คล่องแคล่ว	พูดถ่ายทอดความรู้ ความเข้าใจจาก สารที่อ่าน ฟัง หรือดูด้วยภาษาของ ตนเองได้บ้าง	ไม่สามารถพูดถ่ายทอดความรู้ความ เข้าใจจากสารที่อ่าน ฟังหรือดู ด้วย ภาษาของตนเองได้
2. พูดถ่ายทอดความคิดความรู้ สึกและทัศนะของตนเองจากสาร ที่อ่านฟังหรือดู ด้วยภาษาของ ตนเองได้	พูดถ่ายทอดความคิด ความรู้สึกและ ทัศนะ จากสารที่อ่าน ฟังหรือดู ตามที่ กำหนดได้อย่างสมเหตุสมผล คล่อง แคล่ว ชัดเจนด้วยภาษาของตนเองได้	พูดถ่ายทอดความคิด ความรู้สึกและ ทัศนะจากสารที่อ่าน ฟังหรือดู ตามที่ กำหนดได้อย่างมีเหตุผล ด้วยภาษาของ ตนเองได้	พูดถ่ายทอดความคิด ความรู้สึกและ ทัศนะจากสารที่อ่าน ฟังหรือดู ด้วย ภาษาของตนเองได้บ้าง และมีเหตุผล ไม่เพียงพอ	พูดถ่ายทอดความคิด ความรู้สึกและ ทัศนะจากสารที่อ่าน ฟังหรือดู ตาม แบบ
3. เขียนถ่ายทอดความรู้ ความ เข้าใจจากสารที่ อ่าน ฟังหรือดู ด้วยภาษา ของตนเองได้	เขียนถ่ายทอดความรู้ ความเข้าใจจาก สารที่อ่าน ฟัง ดู ด้วยภาษาของตนเอง ได้ใจความครอบคลุมครบถ้วนและ ถูกต้องตามหลักการใช้ภาษา	เขียนถ่ายทอดความรู้ ความเข้าใจจาก สารที่อ่าน ฟัง ดู ด้วยภาษาของตนเอง ได้ใจความสำคัญเป็นส่วนใหญ่ แต่ไม่ ครบถ้วนสมบูรณ์และมีข้อบกพร่องใน การใช้ภาษาวรรคตอนและการเขียนคำ ไม่เกิน 2 แห่ง	เขียนถ่ายทอดความรู้ ความเข้าใจจาก สารที่อ่าน ฟัง ดู ด้วยภาษาของตนเอง ได้ ใจความสำคัญเป็นบางส่วนและมี ข้อบกพร่องในการใช้ภาษา วรรคตอน และการเขียนคำตั้งแต่ 3 แห่ง แต่ไม่ เกิน 5 แห่ง	เขียนถ่ายทอดความรู้ ความเข้าใจ จากสารที่อ่านฟังหรือดูตามแบบ
4. เขียนถ่ายทอดความคิด ความรู้สึกและทัศนะของ ตนเอง จากสารที่อ่าน ฟัง หรือดูด้วย ภาษาของ ตนเองได้	เขียนถ่ายทอดความคิด ความรู้สึกและ ทัศนะของตนเองจากสารที่อ่าน ฟัง หรือดู ด้วยภาษาของตนเอง ได้ใจความ ครอบคลุมครบถ้วนและถูกต้องตาม หลักการใช้ภาษา	เขียนถ่ายทอดความคิด ความรู้สึกและ ทัศนะของตนเองจากสารที่อ่าน ฟัง หรือ ดู ด้วยภาษาของตนเองได้ใจความ สำคัญ เป็นส่วนใหญ่แต่ไม่ครบถ้วน สมบูรณ์ และมีข้อบกพร่องในการใช้ ภาษาวรรคตอนและการเขียนคำไม่เกิน 2 แห่ง	เขียนถ่ายทอดความคิด ความรู้สึกและ ทัศนะของตนเอง จากสารที่อ่าน ฟัง หรือดู ด้วยภาษาของตนเอง ได้ใจ ความสำคัญเป็นบางส่วนและมี ข้อบกพร่องในการใช้ภาษาวรรคตอน และการเขียนคำตั้งแต่ 3 แห่ง แต่ไม่ เกิน 5 แห่ง	เขียนถ่ายทอดความคิด ความรู้สึก และทัศนะของตนเองจากสารที่ อ่าน ฟังหรือดูตามแบบ

สมรรถนะที่ 1 ความสามารถในการสื่อสาร (ต่อ)

ตัวชี้วัดที่ 2 พูดเจรจาต่อรอง

พฤติกรรมบ่งชี้	ระดับคุณภาพ			
	ดีเยี่ยม (3)	ดี (2)	พอใช้/ผ่านเกณฑ์ขั้นต่ำ (1)	ปรับปรุง (0)
1. พูดเจรจาโน้มน้าวได้อย่างเหมาะสมตาม สถานการณ์เพื่อประโยชน์ ต่อตนเองและสังคม	พูดเจรจาโน้มน้าวทำให้ผู้อื่นคล้อยตามในวัตถุประสงค์ที่เป็นประโยชน์ต่อตนเองและสังคมได้สำเร็จทุกสถานการณ์	พูดเจรจาโน้มน้าวทำให้ผู้อื่นคล้อยตามในวัตถุประสงค์ที่เป็นประโยชน์ต่อตนเองและสังคมได้สำเร็จบางสถานการณ์	พูดเจรจาโน้มน้าวทำให้ผู้อื่นคล้อยตามในวัตถุประสงค์ที่เป็นประโยชน์ต่อตนเองได้สำเร็จ	พูดเจรจาโน้มน้าวให้ผู้อื่นคล้อยตามไม่สำเร็จ
2. พูดเจรจาต่อรองได้อย่างเหมาะสมตาม สถานการณ์เพื่อประโยชน์ ต่อตนเองและสังคม	พูดเจรจาต่อรอง ทำให้ผู้อื่นคล้อยตามในวัตถุประสงค์ที่เป็นประโยชน์ต่อตนเองและสังคมได้สำเร็จทุกสถานการณ์	พูดเจรจาต่อรอง ทำให้ผู้อื่นคล้อยตามในวัตถุประสงค์ที่เป็นประโยชน์ต่อตนเองและสังคมได้สำเร็จบางสถานการณ์	พูดเจรจาต่อรอง ทำให้ผู้อื่นคล้อยตามในวัตถุประสงค์ที่เป็นประโยชน์ต่อตนเองได้สำเร็จ	พูดเจรจาต่อรองให้ผู้อื่นคล้อยตามไม่สำเร็จ

ตัวชี้วัดที่ 3 เลือกรับหรือไม่รับข้อมูลข่าวสาร

พฤติกรรมบ่งชี้	ระดับคุณภาพ			
	ดีเยี่ยม (3)	ดี (2)	พอใช้/ผ่านเกณฑ์ขั้นต่ำ (1)	ปรับปรุง (0)
1. รับรู้ข้อมูลข่าวสารที่เป็นประโยชน์	รับรู้ข้อมูลข่าวสารที่เป็นประโยชน์จากแหล่งต่าง ๆ ได้ถูกต้องและเหมาะสมด้วยตนเองทุกครั้ง	รับรู้ข้อมูลข่าวสารที่เป็นประโยชน์จากแหล่งต่าง ๆ ได้ถูกต้องและเหมาะสมด้วยตนเองเป็นบางครั้ง	รับรู้ข้อมูลข่าวสารที่เป็นประโยชน์จากแหล่งต่าง ๆ ตามที่ผู้อื่น ชี้แนะ	รับข้อมูลข่าวสารทุกประเภท โดยไม่จำแนกแยกแยะ
2. ตัดสินใจเลือกรับหรือไม่ รับข้อมูลข่าวสารได้อย่าง มีเหตุผล	ตัดสินใจเลือกรับ หรือไม่รับข้อมูลข่าวสาร โดยคำนึงถึงประโยชน์ ที่มีต่อการพัฒนาตนเอง และส่วนรวมอย่างมีเหตุผลประกอบในทุก ๆ ครั้ง	ตัดสินใจเลือกรับ หรือไม่รับข้อมูลข่าวสาร โดยคำนึงถึงประโยชน์ที่มีต่อการพัฒนาตนเอง และส่วนรวมอย่างมีเหตุผลประกอบเป็นบางครั้ง	ตัดสินใจเลือกรับ หรือไม่รับข้อมูลข่าวสาร โดยคำนึงถึงประโยชน์ที่มีต่อการพัฒนาตนเอง หรือส่วนรวม โดยมีเหตุผลประกอบบางครั้ง	ตัดสินใจเลือกรับ หรือไม่รับข้อมูลข่าวสาร ตามความต้องการของตนเองโดยไม่ไตร่ตรอง

สมรรถนะที่ 1 ความสามารถในการสื่อสาร (ต่อ)

ตัวชี้วัดที่ 4 เลือกใช้วิธีการสื่อสาร

พฤติกรรมบ่งชี้	ระดับคุณภาพ			
	ดีเยี่ยม (3)	ดี (2)	พอใช้/ผ่านเกณฑ์ขั้นต่ำ (1)	ปรับปรุง (0)
1. เลือกใช้วิธีการสื่อสารที่มีประสิทธิภาพ โดยคำนึง ถึงผลกระทบที่มีต่อ ตนเองและสังคม	เลือกใช้วิธีการสื่อสารที่เหมาะสมและ คำนึงถึงลักษณะข้อมูลข่าวสาร โดย คำนึงถึงผลที่จะเกิดขึ้นต่อตนเองและ สังคมทุกครั้ง	เลือกใช้วิธีการสื่อสารที่เหมาะสมและ คำนึงถึงลักษณะข้อมูลข่าวสาร โดย คำนึงถึงผลที่จะเกิดขึ้นต่อตนเองและ สังคมเป็นบางครั้ง	เลือกใช้วิธีการสื่อสารที่เหมาะสมกับ ลักษณะข้อมูลข่าวสารโดยคำนึงถึงผลที่ จะเกิดขึ้นต่อตนเองหรือสังคม	เลือกใช้วิธีการสื่อสารกับลักษณะข้อมูล ข่าวสารโดยไม่คำนึงถึงผลที่จะเกิดขึ้น ต่อตนเองและสังคม

สมรรถนะที่ 2 ความสามารถในการคิด

ตัวชี้วัดที่ 1 คิดพื้นฐาน (การคิดวิเคราะห์)

พฤติกรรมบ่งชี้	ระดับคุณภาพ			
	ดีเยี่ยม (3)	ดี (2)	พอใช้/ผ่านเกณฑ์ขั้นต่ำ (1)	ปรับปรุง (0)
1. จำแนก จัดหมวดหมู่ จัดลำดับความสำคัญ และ เปรียบเทียบข้อมูลในบริบทของ การดำเนิน ชีวิตประจำวัน	มีพฤติกรรมบ่งชี้ ดังนี้ 1. จำแนกข้อมูลได้ 2. จัดหมวดหมู่ข้อมูลได้ 3. จัดลำดับความสำคัญของข้อมูลได้ 4. เปรียบเทียบข้อมูลได้ในบริบท ของ การดำเนินชีวิตประจำวัน ได้อย่าง เหมาะสม สอดคล้องกับความเป็นจริง	มีพฤติกรรมบ่งชี้ 3 พฤติกรรม ในบริบทของการดำเนินชีวิต ประจำวันได้อย่างเหมาะสม สอดคล้องกับความเป็นจริง	มีพฤติกรรมบ่งชี้ 2 พฤติกรรม ในบริบทของการดำเนินชีวิต ประจำวันได้อย่างเหมาะสม สอดคล้องกับความเป็นจริง	มีพฤติกรรมบ่งชี้พฤติกรรมใด พฤติกรรมหนึ่ง หรือไม่ปรากฏ พฤติกรรมใดเลย
2. หาความสัมพันธ์ของ ส่วน ประกอบต่าง ๆ ของข้อมูลที่พบ เห็นในบริบทของการดำเนินชีวิต ประจำวัน	ระบุความสัมพันธ์ของส่วนประกอบ ต่าง ๆ ของข้อมูลและสามารถเชื่อมโยง กับเหตุการณ์ที่พบเห็นในชีวิตประจำวัน ได้ถูกต้องครบถ้วน	ระบุความสัมพันธ์ของส่วนประกอบ ต่าง ๆ ของข้อมูลและสามารถเชื่อมโยง กับเหตุการณ์ที่พบเห็นใน ชีวิตประจำวันได้ถูกต้อง	ระบุความสัมพันธ์ของส่วนประกอบ ต่าง ๆ ของข้อมูลได้ถูกต้อง แต่ไม่ สามารถเชื่อมโยงกับเหตุการณ์ที่พบ เห็นในชีวิตประจำวันได้	ไม่สามารถระบุความสัมพันธ์ของ ส่วนประกอบต่าง ๆ ของข้อมูล และไม่สามารถเชื่อมโยงกับเหตุการณ์ที่พบ เห็นในชีวิตประจำวันได้
3. สามารถระบุหลักการ สำคัญ แนวคิดหรือความรู้ ที่ปรากฏในข้อมูลต่าง ๆ ที่พบเห็นใน บริบทของการดำเนินชีวิตประจำวัน	ระบุหลักการสำคัญ แนวคิดหรือความรู้ ที่ปรากฏในข้อมูลต่าง ๆ ที่พบเห็นใน บริบทของการดำเนินชีวิตประจำวันได้ อย่างถูกต้องและครบถ้วน	ระบุหลักการสำคัญ แนวคิด หรือ ความรู้ที่ปรากฏในข้อมูลต่าง ๆ ที่พบ เห็นในบริบทของการดำเนินชีวิต ประจำวัน ได้ถูกต้องแต่ไม่ครบถ้วน	ระบุหลักการสำคัญ แนวคิดหรือความรู้ ที่ปรากฏในข้อมูลต่าง ๆ ที่พบเห็นใน บริบทของการดำเนินชีวิตประจำวันได้ ถูกต้องเป็นบางส่วนและไม่ครบถ้วน	หลักการสำคัญ แนวคิด หรือความรู้ที่ ปรากฏในข้อมูลต่าง ๆ ที่พบเห็นใน บริบทของการดำเนินชีวิตประจำวันไม่ ถูกต้อง

สมรรถนะที่ 2 คิดขั้นสูง (การคิดสังเคราะห์ คิดสร้างสรรค์ คิดอย่างมีวิจารณญาณ)

พฤติกรรมบ่งชี้	ระดับคุณภาพ			
	ดีเยี่ยม (3)	ดี (2)	พอใช้/ผ่านเกณฑ์ขั้นต่ำ (1)	ปรับปรุง (0)
1. คิดสังเคราะห์เพื่อนำไปสู่การวางแผน ออกแบบ คาดการณ์ กำหนดเป็นเป้าหมายในอนาคต เพื่อประกอบการตัดสินใจต่อตนเองและสังคม	รวบรวมข้อมูล จัดกระทำข้อมูล และนำข้อมูลที่เกี่ยวข้องมาหลอมรวม สรุป เป็นองค์ความรู้ หรือสารสนเทศ เพื่อประกอบการวางแผน ตัดสินใจที่เกี่ยวกับการสร้างผลงานของตนเองและสังคมได้	รวบรวมข้อมูล จัดกระทำข้อมูล และนำข้อมูลที่เกี่ยวข้องมาหลอมรวม สรุปเป็นองค์ความรู้ หรือสารสนเทศ เพื่อประกอบการวางแผน ตัดสินใจที่เกี่ยวกับการสร้างผลงานของตนเองหรือสังคมได้	รวบรวมข้อมูล จัดกระทำข้อมูล และนำข้อมูลที่เกี่ยวข้องมาหลอมรวมกันได้เป็นผลงาน	รวบรวมข้อมูล จัดกระทำข้อมูล และนำข้อมูลที่เกี่ยวข้องมาหลอมรวมกันไม่ได้
2. คิดสร้างสรรค์ มีจินตนาการ คิดในทางบวก และสามารถประยุกต์สร้างสรรค์สิ่งใหม่ เพื่อประโยชน์ต่อตนเองและสังคม	ใช้จินตนาการเชิงบวกในการสร้างสรรค์สิ่งแปลกใหม่ และหรือประยุกต์สร้างสิ่งใหม่ ได้อย่างมีประสิทธิภาพต่อตนเองและสังคม	ใช้จินตนาการเชิงบวกในการสร้างสรรค์สิ่งแปลกใหม่และหรือประยุกต์สร้างสิ่งใหม่ได้อย่างมีประสิทธิภาพ ต่อตนเองหรือสังคม	ใช้จินตนาการเชิงบวกในการสร้างสรรค์สิ่งแปลกใหม่ และหรือประยุกต์สร้างสิ่งใหม่ได้	ใช้จินตนาการเชิงบวกในการสร้างสรรค์สิ่งแปลกใหม่ และหรือประยุกต์สร้างสิ่งใหม่ไม่ได้
3. คิดอย่างมีวิจารณญาณ เพื่อ ตัดสินใจเลือกทางเลือกที่หลากหลาย โดยใช้เกณฑ์ที่เหมาะสม	คิดแบบองค์รวม รอบด้านมีเหตุผลเชิงตรรกะ ตัดสินใจเลือก บนพื้นฐานของข้อมูลที่น่าเชื่อถือ โดยใช้เกณฑ์ที่ถูกต้องเหมาะสมต่อตนเองและสังคม	คิดแบบองค์รวม รอบด้าน มีเหตุผลเชิงตรรกะ ตัดสินใจเลือก บนพื้นฐานของข้อมูล ที่น่าเชื่อถือ โดยใช้เกณฑ์ที่ถูกต้องเหมาะสมต่อตนเองหรือสังคม	คิดแบบองค์รวม รอบด้าน มีเหตุผลเชิงตรรกะ ตัดสินใจเลือกบนพื้นฐานของข้อมูลที่น่าเชื่อถือ โดยใช้เกณฑ์ที่ถูกต้องได้	คิดแบบองค์รวมรอบด้าน มีเหตุผลเชิงตรรกะ และตัดสินใจเลือกบนพื้นฐานของข้อมูลที่น่าเชื่อถือ โดยใช้เกณฑ์ที่ถูกต้องไม่ได้

สมรรถนะที่ 3 ความสามารถในการแก้ปัญหา

ตัวชี้วัดที่ 1 ใช้กระบวนการแก้ปัญหาโดยวิเคราะห์ปัญหา วางแผนในการแก้ปัญหา ดำเนินการแก้ปัญหา ตรวจสอบและสรุปผล

พฤติกรรมบ่งชี้	ระดับคุณภาพ			
	ดีเยี่ยม (3)	ดี (2)	พอใช้/ผ่านเกณฑ์ขั้นต่ำ (1)	ปรับปรุง (0)
1. วิเคราะห์ปัญหา 1.1 ระบุปัญหาที่เกิดขึ้นกับตนเอง	ระบุปัญหาต่าง ๆ ที่เกิดขึ้นกับตนเองที่ตรงกับสภาพปัญหาได้มากกว่า 3 ปัญหา	ระบุปัญหาต่าง ๆ ที่เกิดขึ้นกับตนเองที่ตรงกับสภาพปัญหาได้ 3 ปัญหา	ระบุปัญหาต่าง ๆ ที่เกิดขึ้นกับตนเองที่ตรงกับสภาพปัญหาได้ 2 ปัญหา	ระบุปัญหาต่าง ๆ ที่เกิดขึ้นกับตนเองที่ตรงตามสภาพปัญหาได้ 1 ปัญหา
1.2 ระบุปัญหาที่เกิดขึ้นกับบุคคลใกล้ชิด	ระบุปัญหาต่าง ๆ ที่เกิดขึ้นกับบุคคลใกล้ชิด ที่ตรงกับสภาพปัญหาได้มากกว่า 3 ปัญหา	ระบุปัญหาต่าง ๆ ที่เกิดขึ้นกับบุคคลใกล้ชิด ที่ตรงกับสภาพปัญหาได้ 3 ปัญหา	ระบุปัญหาต่าง ๆ ที่เกิดขึ้นกับบุคคลใกล้ชิด ที่ตรงกับสภาพปัญหาได้ 2 ปัญหา	ระบุปัญหาต่าง ๆ ที่เกิดขึ้นกับบุคคลใกล้ชิด ที่ตรงตามสภาพปัญหาได้ 1 ปัญหา
1.3 ระบุสาเหตุของปัญหา	ระบุสาเหตุของปัญหาต่าง ๆ ที่เกิดขึ้นได้สอดคล้องกับปัญหามากกว่า 3 สาเหตุ	ระบุสาเหตุของปัญหาต่าง ๆ ที่เกิดขึ้นได้สอดคล้องกับปัญหา 3 สาเหตุ	ระบุสาเหตุของปัญหาต่าง ๆ ที่เกิดขึ้นได้สอดคล้องกับปัญหา 2 สาเหตุ	ระบุสาเหตุของปัญหาต่าง ๆ ที่เกิดขึ้นได้ 1 สาเหตุหรือระบุสาเหตุได้แต่ไม่สอดคล้องกับปัญหา
1.4 จัดระบบข้อมูล 1.4.1 การจำแนก	จำแนกและจัดหมวดหมู่ สาเหตุของปัญหาได้ถูกต้องทุกสาเหตุ	จำแนกและจัดหมวดหมู่ สาเหตุของปัญหาได้ถูกต้อง 2 ใน 3 สาเหตุ	จำแนกและจัดหมวดหมู่ สาเหตุของปัญหาได้ถูกต้อง 1 ใน 3 สาเหตุ	จำแนกและจัดหมวดหมู่ สาเหตุของปัญหาไม่ได้หรือไม่มีการจัดหมวดหมู่
1.4.2 การจัดลำดับ	มีการจัดลำดับความสำคัญของสาเหตุของปัญหาได้อย่าง สมเหตุสมผลทุกสาเหตุ	มีการจัดลำดับความสำคัญของสาเหตุของปัญหาได้อย่างสมเหตุ สมผล 2 ใน 3 สาเหตุ	มีการจัดลำดับความสำคัญของสาเหตุของปัญหาได้อย่างสมเหตุ สมผล 2 ใน 3 สาเหตุ	ไม่มีการจัดลำดับความสำคัญของสาเหตุของปัญหา หรือจัดได้ไม่สมเหตุสมผล
1.4.3 เชื่อมโยง	แสดงการเชื่อมโยงความสัมพันธ์ระหว่างสาเหตุของปัญหาและผลที่จะเกิดขึ้นได้ โดยมีข้อมูลสนับสนุนอย่างสมเหตุสมผลทุกสาเหตุ	แสดงการเชื่อมโยงความสัมพันธ์ระหว่างสาเหตุของปัญหาและผลที่จะเกิดขึ้นได้ โดยมีข้อมูลสนับสนุนอย่างสมเหตุสมผล 2 ใน 3 สาเหตุ	แสดงการเชื่อมโยงความสัมพันธ์ระหว่างสาเหตุของปัญหาและผลที่จะเกิดขึ้นได้ โดยมีข้อมูลสนับสนุนอย่างสมเหตุสมผล 1 ใน 3 สาเหตุ	ไม่มีการแสดงการเชื่อมโยงความสัมพันธ์ระหว่างสาเหตุของปัญหาและผลที่จะเกิดขึ้น

สมรรถนะที่ 3 ความสามารถในการแก้ปัญหา (ต่อ)

ตัวชี้วัดที่ 1 ใช้กระบวนการแก้ปัญหาโดยวิเคราะห์ปัญหา วางแผนในการแก้ปัญหา ดำเนินการแก้ปัญหา ตรวจสอบและสรุปผล (ต่อ)

พฤติกรรมบ่งชี้	ระดับคุณภาพ			
	ดีเยี่ยม (3)	ดี (2)	พอใช้/ผ่านเกณฑ์ขั้นต่ำ (1)	ปรับปรุง (0)
1.5 การตั้งสมมุติฐาน	บอกแนวโน้มของสถานการณ์ที่จะเกิดขึ้นได้มากกว่า 3 สถานการณ์	บอกแนวโน้มของสถานการณ์ที่จะเกิดขึ้นได้ 3 สถานการณ์	บอกแนวโน้มของสถานการณ์ที่จะเกิดขึ้นได้ 2 สถานการณ์	บอกแนวโน้มของสถานการณ์ที่จะเกิดขึ้นได้ 1 สถานการณ์หรือบอกไม่ได้
1.6 การกำหนดทางเลือก	กำหนดทางเลือกในการแก้ปัญหาที่มีความเป็นไปได้มากกว่า 3 วิธี	กำหนดทางเลือกในการแก้ปัญหาที่มีความเป็นไปได้ 3 วิธี	กำหนดทางเลือกในการแก้ปัญหาที่มีความเป็นไปได้ 2 วิธี	กำหนดทางเลือกในการแก้ปัญหาที่มีความเป็นไปได้ 1 วิธีหรือกำหนดทางเลือกที่เป็นไปไม่ได้
1.7 การตัดสินใจเลือกวิธีการ	ตัดสินใจเลือกวิธีการแก้ปัญหาโดยพิจารณาข้อดีและข้อจำกัดซึ่งไม่เกิดผลกระทบในทางลบแก่ตนเองและผู้อื่น	ตัดสินใจเลือกวิธีการแก้ปัญหาโดยพิจารณาข้อดีและข้อจำกัดและมีผลกระทบในทางลบแก่ตนเองและผู้อื่นไม่เกิน 1 ประเด็น	ตัดสินใจเลือกวิธีการแก้ปัญหาโดยพิจารณาข้อดีและข้อจำกัดและมีผลกระทบในทางลบแก่ตนเองและผู้อื่น 2 ประเด็น	ตัดสินใจเลือกวิธีการแก้ปัญหาโดยไม่พิจารณาข้อดีและข้อจำกัดทำให้เกิดผลกระทบในทางลบแก่ตนเองและผู้อื่นมากกว่า 2 ประเด็น
2. การวางแผนในการแก้ปัญหา	มีการวางแผนและออกแบบวิธีการแก้ปัญหาที่มีความเป็นไปได้ อย่างสมเหตุสมผลโดยใช้ข้อมูล รายละเอียดประกอบการวางแผน มีขั้นตอนของแผนงานอย่างชัดเจน และมีข้อมูลเพียงพอ	มีการวางแผนและออกแบบวิธีการแก้ปัญหาโดยใช้ข้อมูล รายละเอียดประกอบการวางแผน มีขั้นตอนของแผนงานอย่างชัดเจน และมีข้อมูลเพียงพอ	มีการวางแผนและออกแบบวิธีการแก้ปัญหาโดยใช้ข้อมูล รายละเอียดประกอบการวางแผน มีขั้นตอนของแผนงานอย่างชัดเจน	ไม่มีการวางแผนและออกแบบวิธีการแก้ปัญหา
3. การดำเนินการแก้ปัญหา 3.1 การปฏิบัติตามแผน	ปฏิบัติตามแผนการแก้ปัญหาที่กำหนดไว้ทุกขั้นตอนมีข้อมูลสนับสนุนครบถ้วนสมบูรณ์	ปฏิบัติตามแผนการแก้ปัญหาที่กำหนดไว้ 2 ในสามของขั้นตอน และมีข้อมูลสนับสนุนสมบูรณ์	ปฏิบัติตามแผนการแก้ปัญหาที่กำหนดไว้ 1 ใน 3 ของขั้นตอน และมีข้อมูลสนับสนุนสมบูรณ์	ไม่มีการปฏิบัติตามแผนการแก้ปัญหาที่วางไว้
3.2 การตรวจสอบทบทวนแผน	มีการตรวจสอบทบทวนแผนและมีการปรับปรุงแก้ไขข้อบกพร่องครบถ้วน สมบูรณ์	มีการตรวจสอบทบทวนแผนและมีการแก้ไขข้อบกพร่องแต่ไม่สมบูรณ์	มีการตรวจสอบทบทวนแผน แต่ไม่มีการแก้ไขข้อบกพร่อง	ไม่มีการตรวจสอบทบทวน

สมรรถนะที่ 3 ความสามารถในการแก้ปัญหา (ต่อ)

ตัวชี้วัดที่ 1 ใช้กระบวนการแก้ปัญหาโดยวิเคราะห์ปัญหา วางแผนในการแก้ปัญหา ดำเนินการแก้ปัญหา ตรวจสอบและสรุปผล (ต่อ)

พฤติกรรมบ่งชี้	ระดับคุณภาพ			
	ดีเยี่ยม (3)	ดี (2)	พอใช้/ผ่านเกณฑ์ขั้นต่ำ (1)	ปรับปรุง (0)
3.3 การบันทึกผลการปฏิบัติ	บันทึกผลการปฏิบัติงานทุกขั้นตอน และมีความชัดเจน	บันทึกผลการปฏิบัติงานทุกขั้นตอน แต่ไม่ค่อยชัดเจน	มีการบันทึกผลการปฏิบัติงาน ไม่ครบทุกขั้นตอน	ไม่มีการบันทึกผล การปฏิบัติงาน
4. สรุปผลและรายงาน	มีการสรุปผลและจัดทำรายงานอย่างถูกต้อง สมบูรณ์ ชัดเจน มีหลักฐานอ้างอิง อย่างสมเหตุสมผลและแสดงถึงการนำข้อค้นพบที่ได้ไปประยุกต์ใช้ในสถานการณ์อื่น	มีการสรุปผลและจัดทำรายงานอย่างถูกต้อง สมบูรณ์ ชัดเจน มีหลักฐานอ้างอิง และแสดงถึงการนำข้อค้นพบที่ได้ไปประยุกต์ใช้ในสถานการณ์อื่น	มีการสรุปผลและจัดทำรายงาน แต่ไม่แสดงถึงการนำข้อค้นพบที่ได้ไปประยุกต์ใช้ในสถานการณ์อื่น	ไม่มีการสรุปและจัดทำรายงานผล

ตัวชี้วัดที่ 2 ผลลัพธ์ที่เกิดจากการแก้ปัญหา

พฤติกรรมบ่งชี้	ระดับคุณภาพ			
	ดีเยี่ยม (3)	ดี (2)	พอใช้/ผ่านเกณฑ์ขั้นต่ำ (1)	ปรับปรุง (0)
ผลลัพธ์ของการแก้ปัญหา 1. คุณภาพของผลงาน/ การแก้ปัญหา	ผลงาน/ชิ้นงานที่เกิดจากการแก้ปัญหา มีความถูกต้อง ตามหลักการเหตุผล และเกิดจากการดำเนินงานตามขั้นตอนที่กำหนดอย่างชัดเจน	ผลงาน/ชิ้นงานที่เกิดจากการแก้ปัญหา มีความถูกต้อง ตามหลักการเหตุผล แต่ไม่ได้เกิดจากการดำเนินงานตามขั้นตอนที่กำหนดไว้ทั้งหมด	ผลงาน/ชิ้นงานที่เกิดจากการแก้ปัญหา มีความถูกต้อง ตามหลักการเหตุผล แต่การแก้ปัญหาไม่เป็นไปตามขั้นตอนที่กำหนด	ผลงาน/ชิ้นงานที่เกิดจากการแก้ปัญหา ไม่ถูกต้องตามหลักการเหตุผล และไม่ได้เกิดจากการดำเนินงานตามขั้นตอนที่กำหนด
2. นำไปประยุกต์ใช้	นำข้อค้นพบจากผลงาน/ชิ้นงานไปประยุกต์ใช้ในการป้องกันและแก้ปัญหาในสถานการณ์อื่น ๆ ได้อย่างสอดคล้องตามหลักเหตุผลและคุณธรรม	นำข้อค้นพบจากผลงาน/ชิ้นงานไปประยุกต์ใช้ในการป้องกันและแก้ปัญหาในสถานการณ์อื่น ๆ ได้อย่างสมเหตุสมผล	นำข้อค้นพบจากผลงาน/ชิ้นงานไปประยุกต์ใช้ในการป้องกันและแก้ปัญหาในสถานการณ์อื่น	ไม่มีการนำข้อค้นพบจากผลงาน/ชิ้นงานไปประยุกต์ใช้ในการป้องกันและแก้ปัญหาในสถานการณ์อื่น

สมรรถนะที่ 4 ความสามารถในการใช้ทักษะชีวิต

ตัวชี้วัดที่ 1 นำกระบวนการเรียนรู้ที่หลากหลายไปใช้ในชีวิตประจำวัน

พฤติกรรมบ่งชี้	ระดับคุณภาพ			
	ดีเยี่ยม (3)	ดี (2)	พอใช้/ผ่านเกณฑ์ขั้นต่ำ (1)	ปรับปรุง (0)
1. นำความรู้ ทักษะ และกระบวนการที่ หลากหลาย มาสร้างผลงาน/ โครงการที่เป็นระบบ มีขั้นตอนชัดเจน และมีประสิทธิภาพ ไปใช้ ในการดำเนินชีวิตประจำวัน ได้อย่างเหมาะสม	นำความรู้ / ทักษะและเทคนิควิธีต่าง ๆ มาใช้สร้างสร้งงานอย่างเป็นระบบและมีประสิทธิภาพ(ผลงานมีประโยชน์ประหยัด งบประมาณ/ทรัพยากร และสำเร็จ) ในเวลาที่กำหนดและสามารถนำไปใช้ในการดำเนินชีวิตประจำวัน	นำความรู้/ทักษะและเทคนิควิธีต่าง ๆ มาใช้สร้างสร้งงานอย่างเป็นระบบแต่ขาดประสิทธิภาพ(ประโยชน์ ประหยัด งบประมาณ/ทรัพยากร และสำเร็จ) ในเวลาที่กำหนดและสามารถนำไปใช้ในการดำเนินชีวิตประจำวัน	นำความรู้ ทักษะและเทคนิควิธีต่าง ๆ มาใช้สร้างสร้งงานได้แต่ไม่มีประสิทธิภาพและไม่สำเร็จในเวลาที่กำหนด	นำความรู้/ทักษะและเทคนิค วิธีต่าง ๆ มาใช้สร้างสร้งงานไม่ได้

ตัวชี้วัดที่ 2 เรียนรู้ด้วยตนเองและเรียนรู้อย่างต่อเนื่อง

พฤติกรรมบ่งชี้	ระดับคุณภาพ			
	ดีเยี่ยม (3)	ดี (2)	พอใช้/ผ่านเกณฑ์ขั้นต่ำ (1)	ปรับปรุง (0)
1. มีทักษะในการแสวงหาความรู้ ข้อมูล ข่าวสาร	สืบค้นความรู้ ข้อมูล ข่าวสาร จากแหล่งเรียนรู้ต่าง ๆ หรือแหล่งอ้างอิงที่หลากหลาย โดยปฏิบัติทุกครั้ง	สืบค้นความรู้ ข้อมูล ข่าวสาร จากแหล่งเรียนรู้ต่าง ๆ หรือแหล่งอ้างอิงที่หลากหลาย โดยปฏิบัติเป็นบางครั้ง	สืบค้นความรู้ ข้อมูล ข่าวสาร จากแหล่งเรียนรู้ หรือแหล่งอ้างอิงที่ไม่หลากหลาย	คัดลอก ข้อมูล ข่าวสาร ผู้อื่น โดยไม่มีการสืบค้น
2. สามารถเชื่อมโยงความรู้	สังเคราะห์ความรู้ ข้อมูล ข่าวสารที่ได้รับและสามารถนำเสนอประเด็นที่เป็นแก่นสาระสำคัญครบถ้วนหรือเปรียบเทียบหลักการทฤษฎีได้อย่างสอดคล้องนำเสนอเชื่อถือทุกประเด็น	สังเคราะห์ความรู้ ข้อมูล ข่าวสารที่ได้รับและสามารถนำเสนอประเด็นที่เป็นแก่นสาระสำคัญได้เป็นบางส่วนหรือเปรียบเทียบกับหลักการทฤษฎีได้อย่างสอดคล้องนำเสนอเชื่อถือเป็นบางประเด็น	จัดกลุ่มความรู้ ข้อมูล ข่าวสารที่ได้รับและสามารถนำเสนอประเด็นที่เป็นแก่นสาระสำคัญได้	จัดกลุ่มความรู้ ข้อมูล ข่าวสารที่ได้รับไม่ได้หรือนำเสนอประเด็นที่เป็นแก่นสาระสำคัญโดยเปรียบเทียบหลักการทฤษฎีไม่สอดคล้องหรือไม่น่าเชื่อถือ
3. มีวิธีการในการศึกษา ความรู้เพิ่มเติมเพื่อขยายประสบการณ์ไปสู่การ เรียนรู้สิ่งใหม่ และสร้างองค์ความรู้ตามความสนใจอย่างต่อเนื่อง	มีวิธีการที่หลากหลายในการศึกษาค้นคว้า ข้อมูล ข่าวสาร เพื่อสร้างประเด็นการเรียนรู้ใหม่ ๆ ที่เป็นประโยชน์ ตามความสนใจอย่างต่อเนื่อง	มีวิธีการที่หลากหลายในการศึกษาค้นคว้า ข้อมูล ข่าวสาร เพื่อสร้างประเด็นการเรียนรู้ใหม่ ๆ ที่เป็นประโยชน์ ตามความสนใจได้	มีวิธีการที่หลากหลายในการศึกษาค้นคว้า ข้อมูล ข่าวสารที่ไม่หลากหลาย เพื่อสร้างประเด็นการเรียนรู้ใหม่ ๆ ที่เป็นประโยชน์ ตามความสนใจ	มีวิธีการในการศึกษา ค้นคว้า ข้อมูล ข่าวสาร แต่ไม่สามารถสร้างประเด็นการเรียนรู้ใหม่ ๆ

สมรรถนะที่ 4 ความสามารถในการใช้ทักษะชีวิต (ต่อ)

ตัวชี้วัดที่ 3 ทำงานและอยู่ร่วมกันในสังคมอย่างมีความสุข

พฤติกรรมบ่งชี้	ระดับคุณภาพ			
	ดีเยี่ยม (3)	ดี (2)	พอใช้/ผ่านเกณฑ์ขั้นต่ำ (1)	ปรับปรุง (0)
1. ทำงานร่วมกับผู้อื่นอย่างสร้างสรรค์ สามารถแสดงความคิดเห็นของตน ยอมรับฟังความคิดเห็นของผู้อื่น	แสดงความคิดเห็นของตนเอง รับฟังความคิดเห็นของผู้อื่น โดยสนับสนุนหรือคัดค้านความคิดเห็นนั้นด้วยกิริยา วาจาที่สุภาพ ให้เกียรติผู้อื่น พร้อมทั้งปฏิบัติงานที่ตนรับผิดชอบจนสำเร็จ เป็นที่พึงพอใจของกลุ่ม	แสดงความคิดเห็นของตนเอง รับฟังความคิดเห็นของผู้อื่น โดยสนับสนุนหรือคัดค้าน ความคิดเห็นบ้าง ด้วยกิริยา วาจาที่สุภาพ ให้เกียรติผู้อื่น พร้อมทั้งปฏิบัติงานที่ตนรับผิดชอบจนสำเร็จ	แสดงความคิดเห็นของตนเอง และรับฟังความคิดเห็นของผู้อื่น หรือปฏิบัติงานที่รับผิดชอบ สำเร็จ เมื่อมีผู้อื่นมากกระตุ้น	ปฏิบัติงานของตนเองได้ แต่ไม่รับฟังความคิดเห็นของผู้อื่น
2. ปฏิบัติตามกฎหมาย กติกา หน้าที่ ความรับผิดชอบ	ปฏิบัติตามกฎ กติกาของสังคม สามารถระบุหน้าที่ในความรับผิดชอบของตน และปฏิบัติตามหน้าที่ ที่ส่งผลให้เกิดผลดีต่อตนเองและส่วนรวม	ปฏิบัติตามกฎ กติกาของสังคม สามารถระบุหน้าที่ในความรับผิดชอบของตน และปฏิบัติหน้าที่ ที่ส่งผลให้เกิดผลดีต่อตนเองได้	ปฏิบัติตามกฎ กติกาของสังคม สามารถระบุหน้าที่ได้ แต่ละเลยการปฏิบัติเป็นบางครั้ง	ไม่ปฏิบัติตามกฎ กติกาของสังคม หรือละเลยในหน้าที่
3. การเข้าร่วมกิจกรรมกับผู้อื่นอย่างสร้างสรรค์	ปฏิบัติตนได้ตามสิทธิของตนเอง ในการเข้าร่วมกิจกรรมมีความกล้า ในการเรียกร้องสิทธิที่ถูกละเลยและไม่ละเมิดหรือรู้จักเคารพสิทธิที่พึงได้ของผู้อื่น	ปฏิบัติตนได้ตามสิทธิที่มีในการเข้าร่วมกิจกรรม แต่ไม่กล้าเรียกร้องสิทธิที่ถูกละเลยและให้โอกาสผู้อื่นใช้สิทธิที่พึงได้	ปฏิบัติตนตามสิทธิที่มีในบางกิจกรรม แต่ไม่ละเมิดหรือใช้โอกาสในการหยาบฉวยสิทธิที่พึงได้ของผู้อื่น	ละเมิดสิทธิของผู้อื่นในบางโอกาส
4. เห็นคุณค่าของการมีชีวิต	มีพฤติกรรมที่แสดงถึงความรื่นรมย์ ส่งผลที่ดีต่อสุขภาพกาย สุขภาพจิตของตนเองและผู้อื่น	มีพฤติกรรมที่แสดงถึงความรื่นรมย์ ส่งผลที่ดีต่อสุขภาพกาย สุขภาพจิตของตนเองหรือผู้อื่น	มีพฤติกรรมที่แสดงถึงความรื่นรมย์ ส่งผลที่ดีต่อสุขภาพกาย สุขภาพจิตของผู้อื่น โดยหวังประโยชน์ส่วนตน	มีพฤติกรรมเสี่ยงที่ส่งผลต่อสุขภาพกาย สุขภาพจิตของตนเองและผู้อื่น

สมรรถนะที่ 4 ความสามารถในการใช้ทักษะชีวิต (ต่อ)

ตัวชี้วัดที่ 3 ทำงานและอยู่ร่วมกันในสังคมอย่างมีความสุข (ต่อ)

พฤติกรรมบ่งชี้	ระดับคุณภาพ			
	ดีเยี่ยม (3)	ดี (2)	พอใช้/ผ่านเกณฑ์ขั้นต่ำ (1)	ปรับปรุง (0)
5. เข้าใจ ยอมรับ ปรับตัวต่อการเปลี่ยนแปลงทางร่างกาย ความเสมอภาคทางเพศ	มีพฤติกรรมในการแสดงออกถึงการยอมรับ กับผู้ร่วมกิจกรรมที่แตกต่างทางกาย ทางความคิดต่างเพศ ต่างวัย อย่างจริงใจ	มีพฤติกรรมในการแสดงออกถึงการยอมรับ กับผู้ร่วมกิจกรรมที่แตกต่างทางกาย ทางความคิดต่างเพศ ต่างวัย อย่างมีเงื่อนไข	เข้าใจ ยอมรับ ปรับตัวต่อการเปลี่ยนแปลงทางกาย ทางความคิด เพศและวัยของตนเอง	ไม่สามารถดูแลตนเอง ตามการเปลี่ยนแปลงของร่างกายและไม่เห็นความสำคัญของการเสมอภาคทางเพศ
6. ใช้ภาษา กิริยา ท่าทาง เหมาะ สมกับบุคคล และโอกาสตามมารยาทสังคม	มีกิริยา วาจา ท่าทาง และแต่งกายสุภาพ เหมาะสมกับบุคคล สถานที่ ในทุกโอกาส	มีกิริยา วาจา ท่าทาง และแต่งกายสุภาพ เหมาะสม เมื่ออยู่ต่อหน้าชุมชน	มีกิริยา วาจา ท่าทาง หรือแต่งกายไม่เหมาะสมเมื่ออยู่ต่อหน้าชุมชน ในบางครั้ง	มีกิริยา วาจา ท่าทางหรือแต่งกายไม่เหมาะสมในทุกโอกาส
7. ปฏิบัติงานในส่วนรวม อย่างมีความสุข	พึงพอใจเข้าร่วมกิจกรรมอย่างกว้างขวางในฐานะผู้นำหรือผู้ตาม	เข้าร่วมกิจกรรมส่วนรวมได้เป็นอันหนึ่งอันเดียวกัน	มีความกังวลอยู่บ้างเมื่อต้องปฏิบัติงานกับผู้อื่น	แยกตนเองจากการปฏิบัติงานร่วมกับผู้อื่นมาทำงานแต่ผู้เดียว

ตัวชี้วัดที่ 4 จัดการกับปัญหาและความขัดแย้งในสถานการณ์ต่างๆ ได้อย่างเหมาะสม

พฤติกรรมบ่งชี้	ระดับคุณภาพ			
	ดีเยี่ยม (3)	ดี (2)	พอใช้/ผ่านเกณฑ์ขั้นต่ำ (1)	ปรับปรุง (0)
1. วิเคราะห์ สถานการณ์ ปัญหาและมีการจัดการ ได้เหมาะสม	มีวุฒิภาวะทางอารมณ์ในการควบคุมตนเองให้รับรู้ปัญหา/ความขัดแย้งที่กำลังประสบ มีการเก็บข้อมูลเพื่อประเมินทางเลือกในการแก้ปัญหาของตนเอง และผู้อื่น แล้วจึงลงมือแก้ไข ปัญหาได้ประสบผลสำเร็จ	มีวุฒิภาวะทางอารมณ์ในการควบคุมตนเองให้รับรู้ปัญหา/ความขัดแย้งที่กำลังประสบ มีการสอบถามหรือเก็บข้อมูล เพื่อประเมินทางเลือกในการแก้ปัญหาของตนเองหรือผู้อื่น แล้วจึงลงมือแก้ไข ปัญหาได้ประสบผลสำเร็จ	ควบคุมตนเองให้รับรู้ปัญหา/ความขัดแย้งที่กำลังประสบและแก้ไขปัญหาโดยไม่ประเมินทางเลือกในการแก้ปัญหา	รับรู้ปัญหา/ความขัดแย้งที่กำลังประสบ แต่ไม่สามารถแก้ไขปัญหาได้

สมรรถนะที่ 4 ความสามารถในการใช้ทักษะชีวิต (ต่อ)

ตัวชี้วัดที่ 5 ปรับตัวต่อการเปลี่ยนแปลงทางสังคมและสภาพแวดล้อม

พฤติกรรมบ่งชี้	ระดับคุณภาพ			
	ดีเยี่ยม (3)	ดี (2)	พอใช้/ผ่านเกณฑ์ขั้นต่ำ (1)	ปรับปรุง (0)
1. ติดตามข่าวสารเหตุการณ์ปัจจุบันของสังคมโลก	ตื่นตัวรับรู้ข่าวสารและตระหนักถึงผลกระทบของข่าวสารที่อาจจะเกิดกับตนและสังคมโลก	ตื่นตัวรับรู้ข่าวสาร และตระหนักถึงผลกระทบของข่าวสารที่อาจจะเกิดกับตนและชุมชน	รับรู้ข่าวสารและตระหนักถึงผลกระทบของข่าวสารที่อาจจะเกิดกับตน	ขาดความใส่ใจในข้อมูลข่าวสาร
2. ปรับตัวต่อการเปลี่ยนแปลงทางสังคม สภาพแวดล้อม	ปรับตัวให้ทันกับการเปลี่ยนแปลงของสังคมและสภาพแวดล้อมได้อย่างเหมาะสม โดยไม่มีพฤติกรรมขัดแย้งกับวัฒนธรรมของสังคมไทย	ปรับตัวเข้ากับการเปลี่ยนแปลงของสังคมและสภาพแวดล้อมได้อย่างเหมาะสม	ปรับตัวเข้ากับการเปลี่ยนแปลงในสังคมและสภาพแวดล้อม	รับรู้สถานการณ์ที่เปลี่ยนแปลงทางสังคมและสภาพแวดล้อม แต่ไม่ใส่ใจที่จะปรับตัว

สมรรถนะที่ 4 ความสามารถในการใช้ทักษะชีวิต (ต่อ)

ตัวชี้วัดที่ 6 หลีกเลี่ยงพฤติกรรมไม่พึงประสงค์ที่ส่งผลกระทบต่อตนเองและผู้อื่น

พฤติกรรมบ่งชี้	ระดับคุณภาพ			
	ดีเยี่ยม (3)	ดี (2)	พอใช้/ผ่านเกณฑ์ขั้นต่ำ (1)	ปรับปรุง (0)
1. รู้จักป้องกัน หลีกเลี่ยงพฤติกรรมเสี่ยงต่อสุขภาพ การล่องละเมิดทางเพศ อุบัติเหตุ สารเสพติด และความรุนแรง	ปฏิบัติตนเป็นผู้มีพฤติกรรมที่พึงประสงค์ ทุกรายการ 1. หลีกเลี่ยงจากสารเสพติดทุกประเภท 2. ไม่ใช้ความรุนแรงในการแก้ปัญหา 3. ไม่ปรากฏพฤติกรรมล่องละเมิดทางเพศ 4. มีความระมัดระวังในการเล่นหรือทำกิจกรรมใด ๆ ที่เสี่ยงต่อ อุบัติเหตุ 5. รับประทานอาหารที่มีคุณค่าทางโภชนาการ 6. ออกกำลังกายเป็นประจำ	ปฏิบัติตนเป็นผู้มีพฤติกรรมที่พึงประสงค์ในข้อ 1-4 และข้อ 5-6 ข้อใดข้อหนึ่ง	ปฏิบัติตนเป็นผู้มีพฤติกรรมที่พึงประสงค์ในข้อ 1-4	ปฏิบัติตนเป็นผู้มีพฤติกรรมที่พึงประสงค์ ไม่ครบตามข้อ 1-4
2. จัดการกับอารมณ์และความเครียดได้อย่างถูกต้องและเหมาะสม	ควบคุมอารมณ์ โดยไม่แสดงความฉุนเฉียวหรือไม่พอใจด้วยคำพูด กิริยาอาการต่อหน้าผู้อื่นใช้เวลาว่างในการปฏิบัติ กิจกรรมที่เป็นประโยชน์เพื่อผ่อนคลายความเครียดได้	ควบคุมอารมณ์ โดยไม่แสดงความฉุนเฉียวหรือไม่พอใจด้วย คำพูด กิริยาอาการ ต่อหน้าผู้อื่นใช้เวลาว่างเพื่อผ่อนคลายความเครียด	ควบคุมอารมณ์ โดยไม่แสดงความฉุนเฉียวหรือไม่พอใจ ด้วยคำพูด กิริยาอาการ ต่อหน้าผู้อื่นเมื่อมีผู้ชี้แนะท้วงติง	แสดงความฉุนเฉียวหรือไม่พอใจ ด้วยคำพูด กิริยา อาการต่อหน้าผู้อื่น

สมรรถนะที่ 5 ความสามารถในการเทคโนโลยี

ตัวชี้วัดที่ 1 เลือกและใช้เทคโนโลยีเพื่อพัฒนาตนเองและสังคม

พฤติกรรมบ่งชี้	ระดับคุณภาพ			
	ดีเยี่ยม (3)	ดี (2)	พอใช้/ผ่านเกณฑ์ (1)	ปรับปรุง (0)
1. เลือกและใช้เทคโนโลยีในการเรียนรู้อย่างสร้างสรรค์และมีคุณธรรม	เลือกและใช้เทคโนโลยีที่เหมาะสมในการสืบค้น ค้นคว้า รวบรวม และสรุป ความรู้ด้วยตนเองได้อย่างถูกต้อง มีความหลากหลาย แปลกใหม่ และเป็นประโยชน์ต่อตนเองและสังคมโดยสามารถแนะนำผู้อื่นได้	เลือกและใช้เทคโนโลยีที่เหมาะสมในการสืบค้น ค้นคว้า รวบรวม และสรุป ความรู้ด้วยตนเองได้อย่างถูกต้อง มีความหลากหลาย แปลกใหม่และเป็นประโยชน์ต่อตนเองหรือสังคม	เลือกและใช้เทคโนโลยีในการสืบค้น ค้นคว้า รวบรวม และสรุป ความรู้ด้วยตนเองได้ อย่างถูกต้องและเป็นประโยชน์ต่อตนเองหรือสังคม	เลือกและใช้เทคโนโลยีในการสืบค้น ค้นคว้า รวบรวม และสรุป ความรู้ด้วยตนเองได้แต่ต้องอาศัยผู้แนะนำ
2. เลือกและใช้เทคโนโลยีในการสื่อสารอย่างสร้างสรรค์และมีคุณธรรม	เลือกและใช้เทคโนโลยีที่เหมาะสมในการรับและส่งสารให้ผู้อื่นเข้าใจได้อย่างถูกต้องและมีความหลากหลาย แปลกใหม่ โดยไม่ทำให้ผู้อื่นเดือดร้อน และสามารถแนะนำผู้อื่นได้	เลือกและใช้เทคโนโลยีที่เหมาะสมในการรับและส่งสารให้ผู้อื่นเข้าใจได้อย่างถูกต้อง และมีความหลากหลายแปลกใหม่ โดยไม่ทำให้ผู้อื่นเดือดร้อน	เลือกและใช้เทคโนโลยีในการรับและส่งสารให้ผู้อื่นเข้าใจได้อย่างถูกต้อง โดยไม่ทำให้ผู้อื่นเดือดร้อน	เลือกและใช้เทคโนโลยีให้ผู้อื่นเข้าใจได้อย่างถูกต้องแต่ไม่คำนึงถึงผลกระทบต่อผู้อื่น
3. เลือกและใช้เทคโนโลยีในการทำงานอย่างสร้างสรรค์และมีคุณธรรม	เลือกและใช้เทคโนโลยีที่เหมาะสมเพื่อลดขั้นตอน เวลาทรัพยากรในการทำงานและนำเสนอผลงานที่เป็นประโยชน์ต่อตนเองและสังคม โดยมีความหลากหลาย แปลกใหม่ น่าสนใจ ไม่ลอกเลียนแบบ ไม่ทำให้ผู้อื่นเดือดร้อน ไม่มีผลกระทบต่อสิ่งแวดล้อมและสามารถแนะนำผู้อื่นได้	เลือกและใช้เทคโนโลยีที่เหมาะสมเพื่อลดขั้นตอน เวลา ทรัพยากรในการทำงานและนำเสนอผลงานที่เป็นประโยชน์ต่อตนเองและสังคม โดยไม่ทำให้ผู้อื่นเดือดร้อน ไม่มีผลกระทบต่อสิ่งแวดล้อม	เลือกและใช้ เทคโนโลยีเพื่อลดขั้นตอน เวลาทรัพยากร ในการทำงานและนำเสนอผลงานที่เป็นประโยชน์ต่อตนเองหรือสังคม	เลือกและใช้เทคโนโลยีเพื่อลดขั้นตอน เวลา ทรัพยากร ในการทำงานและนำเสนอผลงานได้โดยต้องมีผู้แนะนำ

สมรรถนะที่ 5 ความสามารถในการเทคโนโลยี (ต่อ)

ตัวชี้วัดที่ 1 เลือกและใช้เทคโนโลยีเพื่อพัฒนาตนเองและสังคม (ต่อ)

พฤติกรรมบ่งชี้	ระดับคุณภาพ			
	ดีเยี่ยม (3)	ดี (2)	พอใช้/ผ่านเกณฑ์ (1)	ปรับปรุง (0)
3. เลือกและใช้เทคโนโลยีในการทำงานอย่างสร้างสรรค์และมีคุณธรรม	เลือกและใช้เทคโนโลยีที่เหมาะสมเพื่อลดขั้นตอน เวลา ทรัพยากรในการทำงานและนำเสนอผลงานที่เป็นประโยชน์ต่อตนเองและสังคม โดยมีความหลากหลายแปลกใหม่ น่าสนใจ ไม่ลอกเลียนแบบ ไม่ทำให้ผู้อื่นเดือดร้อน ไม่มีผลกระทบต่อสิ่งแวดล้อมและสามารถแนะนำผู้อื่นได้	เลือกและใช้เทคโนโลยีที่เหมาะสมเพื่อลดขั้นตอน เวลา ทรัพยากรในการทำงานและนำเสนอผลงานที่เป็นประโยชน์ต่อตนเองและสังคม โดยไม่ทำให้ผู้อื่นเดือดร้อน ไม่มีผลกระทบต่อสิ่งแวดล้อม	เลือกและใช้เทคโนโลยีเพื่อลดขั้นตอน เวลา ทรัพยากร ในการทำงานและนำเสนอผลงานที่เป็นประโยชน์ต่อตนเองหรือสังคม	เลือกและใช้เทคโนโลยีเพื่อลดขั้นตอน เวลา ทรัพยากร ในการทำงานและนำเสนอผลงานได้โดยต้องมีผู้แนะนำ
4. การเลือกและใช้เทคโนโลยีในการแก้ปัญหาอย่างสร้างสรรค์และมีคุณธรรม	เลือกและใช้เทคโนโลยีที่เหมาะสมในการแก้ปัญหาอย่างสร้างสรรค์ได้ด้วยตนเอง ทำให้เกิดประโยชน์ต่อตนเองและสังคม โดยไม่ทำให้ผู้อื่นเดือดร้อน ไม่มีผลกระทบต่อสิ่งแวดล้อม และสามารถแนะนำผู้อื่นได้	เลือกและใช้เทคโนโลยีที่เหมาะสมในการแก้ปัญหาอย่างสร้างสรรค์ได้ด้วยตนเองทำให้เกิดประโยชน์ต่อตนเองและสังคม	เลือกและใช้เทคโนโลยี ในการแก้ปัญหาได้ด้วยตนเอง ทำให้เกิดประโยชน์ต่อตนเองหรือสังคม	เลือกและใช้เทคโนโลยีในการแก้ปัญหาได้โดยต้องมีผู้แนะนำ

สมรรถนะที่ 5 ความสามารถในการเทคโนโลยี (ต่อ)

ตัวชี้วัดที่ 2 มีทักษะกระบวนการทางเทคโนโลยี

พฤติกรรมบ่งชี้	ระดับคุณภาพ			
	ดีเยี่ยม (3)	ดี (2)	พอใช้/ผ่านเกณฑ์ (1)	ปรับปรุง (0)
1. การกำหนดปัญหาหรือความต้องการ	ระบุปัญหาหรือความต้องการได้ชัดเจน ครอบคลุมและตรงกับงานที่ทำ	ระบุปัญหาหรือความต้องการได้ชัดเจน แต่ไม่ครอบคลุมและตรงกับงานที่ทำ	ระบุปัญหาหรือความต้องการได้	ระบุปัญหาหรือความต้องการไม่ได้
2. การรวบรวมข้อมูล	ใช้เทคโนโลยีรวบรวมข้อมูลได้ถูกต้อง น่าเชื่อถือตรงกับปัญหาหรือความต้องการเพียงพอที่จะนำมาใช้งาน	ใช้เทคโนโลยีรวบรวมข้อมูลได้ถูกต้องตรงกับปัญหาหรือความต้องการ เพียงพอที่จะนำมาใช้งาน	ใช้เทคโนโลยีรวบรวมข้อมูลได้ถูกต้องแต่ไม่เพียงพอที่จะนำมาใช้งาน	ใช้เทคโนโลยีรวบรวมข้อมูลได้ไม่ตรงกับปัญหาหรือความต้องการ
3. เลือกวิธีการ	เลือกวิธีการได้ตรงกับปัญหาหรือความต้องการได้ทุกครั้ง	เลือกวิธีการได้ตรงกับปัญหาหรือความต้องการได้เป็นส่วนใหญ่	เลือกวิธีการได้ตรงกับปัญหาหรือความต้องการได้เป็นบางส่วน	เลือกวิธีการไม่ตรงกับปัญหาหรือความต้องการ
4. การออกแบบและปฏิบัติการ	ใช้เทคโนโลยีในการออกแบบและแก้ปัญหาหรือความต้องการ และปฏิบัติการตามทีออกแบบไว้ได้สำเร็จทุกขั้นตอน	ใช้เทคโนโลยีในการออกแบบและแก้ปัญหาหรือความต้องการ และปฏิบัติการตามทีออกแบบไว้ได้สำเร็จ เกือบทุกขั้นตอน	ใช้เทคโนโลยีในการออกแบบและแก้ปัญหาหรือความต้องการ และปฏิบัติการตามทีออกแบบไว้ได้สำเร็จ บางขั้นตอน	ใช้เทคโนโลยีในการออกแบบและแก้ปัญหาหรือความต้องการได้ แต่ไม่สามารถปฏิบัติการตามทีออกแบบไว้ได้สำเร็จ
5. ทดสอบ	มีการทดสอบและกระบวนการทำงานอย่างถูกต้องตามหลักวิชาการทุกขั้นตอน	มีการทดสอบกระบวนการทำงานอย่างถูกต้องตามหลักวิชาการ เกือบทุกขั้นตอน	มีการทดสอบกระบวนการทำงานอย่างถูกต้องตามหลักวิชาการ บางขั้นตอน	มีการทดสอบกระบวนการทำงานแต่ไม่มีหลักวิชาการสนับสนุน
6. ปรับปรุงแก้ไขงาน	งานไม่มีข้อบกพร่องหรือมีข้อบกพร่องได้รับการแก้ไขทั้งหมด	ข้อบกพร่องของงานได้รับการแก้ไข เกือบทั้งหมด	ข้อบกพร่องของงานได้รับการแก้ไข เป็นบางส่วน	ข้อบกพร่องของงานได้รับการแก้ไขเล็กน้อย
7. การประเมินผล	ใช้เทคโนโลยีในการประมวลผลจนเกิดขึ้นงาน/ภาระงาน ที่สามารถแก้ปัญหาหรือความต้องการได้อย่างมีประสิทธิภาพ	ใช้เทคโนโลยีในการประมวลผลจนเกิดขึ้นงาน/ภาระงาน ที่สามารถแก้ปัญหาหรือความต้องการได้	ใช้เทคโนโลยีในการประมวลผลจนเกิดขึ้นงาน/ภาระงาน แต่ไม่สามารถแก้ปัญหาหรือความต้องการได้	ไม่สามารถใช้เทคโนโลยีเพื่อประเมินผลและสรุปผลการดำเนินงาน



เกณฑ์การประเมินคุณภาพ (Rubric) สำหรับครูผู้สอนประเมินนักเรียน
ชั้นมัธยมศึกษาปีที่ 6

ในการประเมินสมรรถนะสำคัญของผู้เรียนตามหลักสูตรแกนกลางการศึกษาขั้นพื้นฐาน พุทธศักราช 2551
ประกอบด้วย

- สมรรถนะที่ 1 ความสามารถในการสื่อสาร
- สมรรถนะที่ 2 ความสามารถในการคิด
- สมรรถนะที่ 3 ความสามารถในการแก้ปัญหา
- สมรรถนะที่ 4 ความสามารถในการใช้ทักษะชีวิต
- สมรรถนะที่ 5 ความสามารถในการใช้เทคโนโลยี

สมรรถนะที่ 1 ความสามารถในการสื่อสาร

ตัวชี้วัดที่ 2 พูดเจรจาต่อรอง

พฤติกรรมบ่งชี้	ระดับคุณภาพ			
	ดีเยี่ยม (3)	ดี (2)	พอใช้/ผ่านเกณฑ์ขั้นต่ำ (1)	ปรับปรุง (0)
1. พูดเจรจา โน้มน้าว ต่อรองเพื่อให้เกิดประโยชน์ต่อตนเองและสังคม	พูดเจรจา โน้มน้าวต่อรอง เพื่อให้เกิดประโยชน์ต่อตนเองและสังคม โดยใช้ภาษาหรือถ้อยคำที่สุภาพ ถูกต้อง ทำให้ผู้อื่นคล้อยตามทุกสถานการณ์	พูดเจรจา โน้มน้าวต่อรองเพื่อให้เกิดประโยชน์ต่อตนเองและสังคมโดยใช้ภาษาหรือถ้อยคำที่สุภาพถูกต้องทำให้ผู้อื่นคล้อยตามหรือปฏิบัติตามได้บางสถานการณ์	พูดเจรจา โน้มน้าวต่อรองเพื่อให้เกิดประโยชน์ต่อตนเองโดยใช้ภาษาหรือถ้อยคำที่ทำให้ผู้อื่นคล้อยตามหรือปฏิบัติตาม	พูดเจรจา โน้มน้าวต่อรองเพื่อให้เกิดประโยชน์ต่อตนเองโดยผู้อื่นคล้อยตามหรือปฏิบัติตามไม่ได้ หรือพูดเจรจาต่อรองด้วยภาษาที่ไม่สุภาพ
2. พูดเจรจา โน้มน้าว ต่อรอง เพื่อขจัดและลดปัญหาความขัดแย้งต่าง ๆ ที่มีต่อตนเองและสังคม	พูดเจรจา เพื่อขจัดและลดปัญหาความขัดแย้งต่าง ๆ ที่มีต่อตนเองและสังคมได้ทุกครั้งโดยใช้ภาษาหรือถ้อยคำที่สุภาพ	พูดเจรจา เพื่อขจัดและลดปัญหาความขัดแย้งต่าง ๆ ที่มีต่อตนเองและสังคมได้บางสถานการณ์ โดยใช้ภาษาหรือถ้อยคำที่สุภาพ	พูดเจรจา เพื่อขจัดและลดปัญหาความขัดแย้งที่มีต่อตนเองหรือสังคมได้สำเร็จ โดยใช้ภาษาหรือถ้อยคำที่สุภาพ	พูดเจรจา เพื่อขจัดและลดปัญหาความขัดแย้งต่าง ๆ ไม่ได้ หรือพูดเจรจาต่อรองด้วยภาษาที่ไม่สุภาพ

ตัวชี้วัดที่ 3 เลือกรับหรือไม่รับข้อมูลข่าวสาร

พฤติกรรมบ่งชี้	ระดับคุณภาพ			
	ดีเยี่ยม (3)	ดี (2)	พอใช้/ผ่านเกณฑ์ขั้นต่ำ (1)	ปรับปรุง (0)
1. รับรู้ข้อมูลข่าวสารอย่างมีวิจารณญาณ	รับรู้ข้อมูลข่าวสาร โดยใช้วิจารณญาณ ไตร่ตรองถึงความถูกต้องและน่าเชื่อถือ โดยคำนึงถึงประโยชน์ต่อตนเอง และสังคม และสามารถแนะนำแหล่งข้อมูลข่าวสารแก่ผู้อื่นได้	รับรู้ข้อมูลข่าวสารโดยใช้วิจารณญาณ ไตร่ตรองถึงความถูกต้องและน่าเชื่อถือ โดยคำนึงถึงประโยชน์ต่อตนเองและสังคม	รับรู้ข้อมูลข่าวสารโดยใช้วิจารณญาณ ไตร่ตรองถึงความถูกต้องและน่าเชื่อถือ	รับรู้ข้อมูลข่าวสารโดยไม่ใช้ วิจารณญาณไตร่ตรอง ความถูกต้องและน่าเชื่อถือ
2. ตัดสินใจเลือกรับหรือไม่รับข้อมูลข่าวสารได้อย่างมีเหตุผล	ตัดสินใจเลือกรับหรือไม่รับข้อมูลข่าวสารอย่างมีเหตุผล โดยพิจารณาถึงคุณภาพ ประโยชน์ และความเหมาะสมรวมทั้งแนะนำแหล่งข้อมูลข่าวสารที่มีคุณภาพให้ผู้อื่นใช้บริการได้	ตัดสินใจเลือกรับหรือไม่รับข้อมูลข่าวสารอย่างมีเหตุผล โดยพิจารณาถึงคุณภาพ ประโยชน์ และความเหมาะสม	ตัดสินใจเลือกรับหรือไม่รับรู้ข้อมูลข่าวสารได้อย่างมีเหตุผล	ตัดสินใจเลือกรับหรือไม่รับข้อมูลข่าวสารโดยไม่มีเหตุผล

สมรรถนะที่ 1 ความสามารถในการสื่อสาร

ตัวชี้วัดที่ 4 เลือกใช้วิธีการสื่อสาร

พฤติกรรมบ่งชี้	ระดับคุณภาพ			
	ดีเยี่ยม (3)	ดี (2)	พอใช้/ผ่านเกณฑ์ขั้นต่ำ (1)	ปรับปรุง (0)
1. เลือกใช้วิธีการสื่อสารที่มีประสิทธิภาพ โดยคำนึงถึงผลกระทบที่มีต่อตนเองและสังคม	เลือกใช้วิธีการสื่อสารที่เหมาะสมกับลักษณะของข้อมูล ข่าวสาร โดยคำนึงถึงคุณภาพและความสำเร็จของการสื่อสารที่มีต่อตนเอง สังคม และประเทศชาติ	เลือกใช้วิธีการสื่อสารที่เหมาะสมกับลักษณะของข้อมูล ข่าวสาร โดยคำนึงถึงความสำเร็จของการสื่อสารที่มีต่อตนเอง สังคม และประเทศชาติ	เลือกใช้วิธีการสื่อสารที่เหมาะสมกับลักษณะของข้อมูล ข่าวสาร	ไม่สามารถเลือกใช้วิธีการสื่อสารให้เหมาะสมกับลักษณะของข้อมูล ข่าวสาร

สมรรถนะที่ 2 ความสามารถในการคิด

ตัวชี้วัดที่ 1 คิดพื้นฐาน (การคิดวิเคราะห์)

พฤติกรรมบ่งชี้	ระดับคุณภาพ			
	ดีเยี่ยม (3)	ดี (2)	พอใช้/ผ่านเกณฑ์ขั้นต่ำ (1)	ปรับปรุง (0)
1. จำแนก จัดหมวดหมู่ จัดลำดับความสำคัญและเปรียบเทียบข้อมูลในบริบทต่าง ๆ	มีพฤติกรรมบ่งชี้ ดังนี้ 1. จำแนกข้อมูลได้ 2. จัดหมวดหมู่ข้อมูลได้ 3. จัดลำดับความสำคัญของข้อมูล ได้ 4. เปรียบเทียบข้อมูลได้ในบริบทต่าง ๆ อย่างเหมาะสม สอดคล้องกับความเป็นจริง	มีพฤติกรรมบ่งชี้ 3 พฤติกรรมในบริบทต่าง ๆ ได้อย่างเหมาะสมสอดคล้องกับความเป็นจริง	มีพฤติกรรมบ่งชี้ 2 พฤติกรรมในบริบทต่าง ๆ ได้อย่างเหมาะสมสอดคล้องกับความเป็นจริง	มีพฤติกรรมบ่งชี้ พฤติกรรมใดพฤติกรรมหนึ่งหรือไม่ปรากฏพฤติกรรมใดเลย
2. เชื่อมโยงความสัมพันธ์ของส่วนประกอบของข้อมูลในบริบทต่าง ๆ	ระบุความสัมพันธ์ของส่วนประกอบต่าง ๆ ของข้อมูลและสามารถเชื่อมโยงกับเหตุการณ์ที่พบเห็นในบริบทต่าง ๆ ได้อย่างสมเหตุสมผล	ระบุความสัมพันธ์ของส่วนประกอบต่าง ๆ ของข้อมูลและสามารถเชื่อมโยงกับเหตุการณ์ที่พบเห็นในบริบทต่าง ๆ ได้	ระบุความสัมพันธ์ของส่วนประกอบต่าง ๆ ของข้อมูลได้ถูกต้อง แต่ไม่สามารถเชื่อมโยงกับเหตุการณ์ที่พบเห็นในบริบทต่าง ๆ ได้	ไม่สามารถระบุความสัมพันธ์ของส่วนประกอบต่าง ๆ ของข้อมูล และไม่สามารถเชื่อมโยงกับเหตุการณ์ที่พบเห็นในบริบทต่าง ๆ ได้

พฤติกรรมบ่งชี้	ระดับคุณภาพ			
	ดีเยี่ยม (3)	ดี (2)	พอใช้/ผ่านเกณฑ์ขั้นต่ำ (1)	ปรับปรุง (0)
3. ระบุหลักการสำคัญหรือแนวคิดในเนื้อหาความรู้ ข้อมูลที่พบเห็นในบริบทต่าง ๆ	ระบุหลักการสำคัญหรือแนวคิดในเนื้อหาความรู้หรือข้อมูลต่าง ๆ ที่พบเห็นในบริบทต่าง ๆ ได้อย่างถูกต้องและครบถ้วน	ระบุหลักการสำคัญหรือแนวคิดในเนื้อหาความรู้หรือข้อมูลต่าง ๆ ที่พบเห็นในบริบทต่าง ๆ ได้ถูกต้องแต่ไม่ครบถ้วน	ระบุหลักการหรือแนวคิดที่มีอยู่ในเนื้อหาความรู้หรือข้อมูลต่าง ๆ ที่พบเห็นในบริบทต่าง ๆ ได้ถูกต้อง เป็นบางส่วนและไม่ครบถ้วน	ระบุหลักการสำคัญหรือแนวคิดในเนื้อหาความรู้หรือข้อมูลต่าง ๆ ที่พบเห็นในบริบทต่าง ๆ ไม่ถูกต้อง

สมรรถนะที่ 2 ความสามารถในการคิด

ตัวชี้วัดที่ 2 คิดขั้นสูง (การคิดสังเคราะห์ คิดสร้างสรรค์ คิดอย่างมีวิจารณญาณ)

พฤติกรรมบ่งชี้	ระดับคุณภาพ			
	ดีเยี่ยม (3)	ดี (2)	พอใช้/ผ่านเกณฑ์ขั้นต่ำ (1)	ปรับปรุง (0)
1. คิดสังเคราะห์เพื่อประกอบการวางแผน ออกแบบ ปรับปรุง คาดการณ์ ประเมินผล ข้อเสนอและตรวจสอบความเหมาะสมของข้อมูล ที่พบเห็นในบริบทต่าง ๆ	รวบรวม จัดกระทำประมวลผล ข้อมูล วางแผน ออกแบบ ปรับปรุง คาดการณ์และประเมินผล ลงข้อสรุปได้ถูกต้อง ตลอดจนนำผลที่ได้ไปสร้างผลงานที่มีคุณภาพ ผลงานได้	รวบรวม จัดกระทำ ประมวลผล ข้อมูล วางแผน ออกแบบ ปรับปรุง คาดการณ์และประเมินผล ข้อสรุปได้ถูกต้อง ตลอดจนนำผลที่ได้ไปสร้างผลงานได้	รวบรวม จัดกระทำ ประมวลผล ข้อมูล วางแผน ออกแบบ ปรับปรุง คาดการณ์และประเมิน ลงข้อสรุปได้ถูกต้อง	รวบรวม จัดกระทำ ประมวลผล ข้อมูล วางแผน ออกแบบ ปรับปรุง คาดการณ์และประเมิน ลงข้อสรุปไม่ได้
2. คิดอย่างสร้างสรรค์ เพื่อนำไปสู่การประยุกต์ สร้างสิ่งใหม่ในทางบวก เกี่ยวกับตนเองและสังคม ได้อย่างเหมาะสม	คิดคล่อง คิดหลากหลาย คิดริเริ่ม แปลกใหม่ คิดในทางบวกและประยุกต์สร้างสิ่งใหม่ เกี่ยวกับตนเองและสังคม	คิดคล่อง คิดหลากหลาย คิดริเริ่ม แปลกใหม่ คิดในทางบวก และประยุกต์ สร้างสิ่งใหม่เกี่ยวกับตนเองหรือสังคม	คิดคล่อง คิดหลากหลาย คิดในทางบวกและประยุกต์สร้างสิ่งใหม่ได้	คิดคล่อง คิดหลากหลาย คิดในทางบวกและประยุกต์สร้างในสิ่งใหม่ไม่ได้
3. คิดอย่างมีวิจารณญาณ เพื่อตัดสินใจเลือกทางเลือกที่หลากหลายโดยใช้เกณฑ์ที่เหมาะสม	คิดแบบองค์รวม รอบด้าน มีเหตุผลเชิงตรรกะ ตัดสินใจ เลือกทางเลือกที่หลากหลาย โดยใช้เกณฑ์ที่เหมาะสม เกี่ยวกับตนเองและสังคม	คิดแบบองค์รวม รอบด้าน มีเหตุผลเชิงตรรกะ และตัดสินใจเลือกทางเลือกโดยใช้เกณฑ์ที่เหมาะสม เกี่ยวกับตนเองหรือสังคม	คิดแบบองค์รวม รอบด้านมีเหตุผลเชิงตรรกะและตัดสินใจเลือกทางเลือกโดยใช้เกณฑ์ที่เหมาะสมได้	คิดแบบองค์รวม รอบด้านมีเหตุผลเชิงตรรกะและตัดสินใจเลือกทางเลือกโดยใช้เกณฑ์ที่เหมาะสมไม่ได้

สมรรถนะที่ 3 ความสามารถในการแก้ปัญหา

ตัวชี้วัดที่ 1 ใช้กระบวนการแก้ปัญหาโดยวิเคราะห์ปัญหา วางแผนในการแก้ปัญหา ดำเนินการแก้ปัญหา ตรวจสอบและสรุปผล

พฤติกรรมบ่งชี้	ระดับคุณภาพ			
	ดีเยี่ยม (3)	ดี (2)	พอใช้/ผ่านเกณฑ์ขั้นต่ำ (1)	ปรับปรุง (0)
1. การวิเคราะห์ปัญหา 1.1 ระบุปัญหาที่เกิดขึ้นกับตนเอง	ระบุปัญหาต่าง ๆ ที่เกิดขึ้นกับตนเองที่ตรงกับสภาพปัญหาได้มากกว่า 3 ปัญหา	ระบุปัญหาต่าง ๆ ที่เกิดขึ้นกับตนเองที่ตรงกับสภาพปัญหาได้ 3 ปัญหา	ระบุปัญหาต่าง ๆ ที่เกิดขึ้นกับตนเองที่ตรงกับสภาพปัญหาได้ 2 ปัญหา	ระบุปัญหาต่าง ๆ ที่เกิดขึ้นกับตนเองที่ตรงตามสภาพปัญหาได้ 1 ปัญหา
1.2 ระบุปัญหาที่เกิดขึ้นกับบุคคลใกล้ชิด	ระบุปัญหาต่าง ๆ ที่เกิดขึ้นกับบุคคลใกล้ชิด ที่ตรงกับสภาพปัญหาได้มากกว่า 3 ปัญหา	ระบุปัญหาต่าง ๆ ที่เกิดขึ้นกับบุคคลใกล้ชิด ที่ตรงกับสภาพปัญหาได้ 3 ปัญหา	ระบุปัญหาต่าง ๆ ที่เกิดขึ้นกับบุคคลใกล้ชิด ที่ตรงกับสภาพปัญหาได้ 2 ปัญหา	ระบุปัญหาต่าง ๆ ที่เกิดขึ้นกับบุคคลใกล้ชิด ที่ตรงตามสภาพปัญหาได้ 1 ปัญหา
1.3 ระบุสาเหตุของปัญหา	ระบุสาเหตุของปัญหาต่าง ๆ ที่เกิดขึ้นได้สอดคล้องกับปัญหา มากกว่า 3 สาเหตุ	ระบุสาเหตุของปัญหาต่าง ๆ ที่เกิดขึ้นได้สอดคล้องกับปัญหา 3 สาเหตุ	ระบุสาเหตุของปัญหาต่าง ๆ ที่เกิดขึ้นได้สอดคล้องกับปัญหา 2 สาเหตุ	ระบุสาเหตุของปัญหาต่าง ๆ ที่เกิดขึ้นได้ 1 สาเหตุ หรือระบุสาเหตุได้แต่ไม่สอดคล้อง กับปัญหา
1.4 จัดระบบข้อมูล 1.4.1 จำแนกและจัดหมวดหมู่	จำแนกและจัดหมวดหมู่สาเหตุของปัญหาได้ถูกต้องทุกสาเหตุ	จำแนกและจัดหมวดหมู่สาเหตุของปัญหาได้ถูกต้อง 2 ใน 3 สาเหตุ	จำแนกและจัดหมวดหมู่สาเหตุของปัญหาได้ถูกต้อง 1 ใน 3 สาเหตุ	จำแนกและจัดหมวดหมู่สาเหตุของปัญหาไม่ได้หรือไม่มีการจัดหมวดหมู่
1.4.2 จัดลำดับความสำคัญ	มีการจัดลำดับความสำคัญของสาเหตุของปัญหาได้อย่างสมเหตุสมผลทุกสาเหตุ	มีการจัดลำดับความสำคัญของสาเหตุของปัญหาได้อย่างสมเหตุสมผล 2 ใน 3 สาเหตุ	มีการจัดลำดับความสำคัญของสาเหตุของปัญหาได้อย่างสมเหตุสมผล 1 ใน 3 สาเหตุ	ไม่มีการจัดลำดับความสำคัญของสาเหตุของปัญหา หรือจัดได้ไม่สมเหตุสมผล
1.4.3 เชื่อมโยงความสัมพันธ์	แสดงการเชื่อมโยงความสัมพันธ์ระหว่างสาเหตุของปัญหาและผลที่จะเกิดขึ้นได้ โดยมีข้อมูลสนับสนุนอย่างสมเหตุสมผลทุกสาเหตุ	แสดงการเชื่อมโยงความสัมพันธ์ระหว่างสาเหตุของปัญหาและผลที่จะเกิดขึ้นได้ โดยมีข้อมูลสนับสนุนอย่างสมเหตุสมผล 2 ใน 3 สาเหตุ	แสดงการเชื่อมโยงความสัมพันธ์ระหว่างสาเหตุของปัญหาและผลที่จะเกิดขึ้นได้ โดยมีข้อมูลสนับสนุนอย่างสมเหตุสมผล 1 ใน 3 สาเหตุ	ไม่มีการแสดงการเชื่อมโยงความสัมพันธ์ระหว่างสาเหตุของปัญหาและผลที่จะเกิดขึ้น

สมรรถนะที่ 3 ความสามารถในการแก้ปัญหา

ตัวชี้วัดที่ 1 ใช้กระบวนการแก้ปัญหาโดยวิเคราะห์ปัญหา วางแผนในการแก้ปัญหา ดำเนินการแก้ปัญหา ตรวจสอบและสรุปผล (ต่อ)

พฤติกรรมบ่งชี้	ระดับคุณภาพ			
	ดีเยี่ยม (3)	ดี (2)	พอใช้/ผ่านเกณฑ์ขั้นต่ำ (1)	ปรับปรุง (0)
1.5 ตั้งสมมุติฐาน	บอกแนวโน้มของสถานการณ์ที่จะเกิดขึ้นได้มากกว่า 3 สถานการณ์	บอกแนวโน้มของสถานการณ์ที่จะเกิดขึ้นได้ 3 สถานการณ์	บอกแนวโน้มของสถานการณ์ที่จะเกิดขึ้นได้ 2 สถานการณ์	บอกแนวโน้มของสถานการณ์ที่จะเกิดขึ้นได้ 1 สถานการณ์หรือบอกไม่ได้
1.6 กำหนดทางเลือก	กำหนดทางเลือกในการแก้ปัญหาที่มีความเป็นไปได้มากกว่า 3 วิธี	กำหนดทางเลือกในการแก้ปัญหาที่มีความเป็นไปได้ 3 วิธี	กำหนดทางเลือกในการแก้ปัญหาที่มีความเป็นไปได้ 2 วิธี	กำหนดทางเลือกในการแก้ปัญหาที่มีความเป็นไปได้ 1 วิธี หรือกำหนดทางเลือกที่เป็นไปไม่ได้
1.7 ตัดสินใจเลือกวิธีการ	ตัดสินใจเลือกวิธีการแก้ปัญหาโดยพิจารณาข้อดีและข้อจำกัดซึ่งไม่เกิดผลกระทบในทางลบแก่ตนเองและผู้อื่น	ตัดสินใจเลือกวิธีการแก้ปัญหาโดยพิจารณาข้อดีและข้อจำกัดและมีผลกระทบในทางลบแก่ตนเองและผู้อื่นไม่เกิน 1 ประเด็น	ตัดสินใจเลือกวิธีการแก้ปัญหาโดยพิจารณาข้อดีและข้อจำกัดและมีผลกระทบในทางลบแก่ตนเองและผู้อื่น 2 ประเด็น	ตัดสินใจเลือกวิธีการแก้ปัญหาโดยไม่พิจารณาข้อดีและข้อจำกัดทำให้เกิดผลกระทบในทางลบแก่ตนเองและผู้อื่นมากกว่า 2 ประเด็น
2. การวางแผนในการแก้ปัญหา 2.1 วางแผน	มีการวางแผนงานและออกแบบวิธีการแก้ปัญหาที่มีความเป็นไปได้ อย่างสมเหตุสมผลโดยใช้ข้อมูลและรายละเอียดประกอบการวางแผน มีขั้นตอนของแผนงานอย่างชัดเจน และมีข้อมูลเพียงพอ	มีการวางแผนงานและออกแบบวิธีการแก้ปัญหาโดยใช้ข้อมูลและรายละเอียด ประกอบการวางแผน มีขั้นตอนของแผนงานอย่างชัดเจน และมีข้อมูลเพียงพอ	มีการวางแผนงานและออกแบบวิธีการแก้ปัญหา โดยใช้ข้อมูลและรายละเอียด ประกอบการวางแผน มีขั้นตอนของแผนงานชัดเจน	ไม่มีการวางแผนและออกแบบวิธีการแก้ปัญหา
2.2 กำหนดขั้นตอน	มีการกำหนดขั้นตอนอย่างเป็นลำดับชัดเจนในการดำเนินงานตามทางเลือก ที่กำหนดไว้	มีการกำหนดขั้นตอนการดำเนินงานตามทางเลือกแต่มีความสับสนบางขั้นตอน	มีการกำหนดขั้นตอนการดำเนินงานตามทางเลือกมีความสับสนเกือบทุกขั้นตอน	ไม่มีการกำหนดขั้นตอนการดำเนินงานตามทางเลือก

สมรรถนะที่ 3 ความสามารถในการแก้ปัญหา

ตัวชี้วัดที่ 1 ใช้กระบวนการแก้ปัญหาโดยวิเคราะห์ปัญหา วางแผนในการแก้ปัญหา ดำเนินการแก้ปัญหา ตรวจสอบและสรุปผล (ต่อ)

พฤติกรรมบ่งชี้	ระดับคุณภาพ			
	ดีเยี่ยม (3)	ดี (2)	พอใช้/ผ่านเกณฑ์ขั้นต่ำ (1)	ปรับปรุง (0)
3. การดำเนินการแก้ปัญหา 3.1 ปฏิบัติตามแผน	ปฏิบัติตามแผนการแก้ปัญหาที่กำหนดไว้ทุกขั้นตอนมีข้อมูลสนับสนุนครบถ้วนสมบูรณ์	ปฏิบัติตามแผนการแก้ปัญหาที่กำหนดไว้ 2 ใน 3 ของขั้นตอนและมีข้อมูลสนับสนุนสมบูรณ์	ปฏิบัติตามแผนการแก้ปัญหาที่กำหนดไว้ 1 ใน 3 ของขั้นตอนและมีข้อมูลสนับสนุนสมบูรณ์	ไม่มีการปฏิบัติตามแผนการแก้ปัญหาที่วางไว้
3.2 ตรวจสอบทบทวนแผน	มีการตรวจสอบทบทวนแผนและมีการปรับปรุงแก้ไข ข้อบกพร่องครบถ้วนสมบูรณ์	มีการตรวจสอบทบทวนแผนและมีการแก้ไข ข้อบกพร่องแต่ไม่สมบูรณ์	มีการตรวจสอบทบทวนแผน แต่ไม่มีการแก้ไขข้อบกพร่อง	ไม่มีการตรวจสอบทบทวน
3.3 บันทึกผลการปฏิบัติ	บันทึกผลการปฏิบัติงานทุกขั้นตอนและมีความชัดเจน	บันทึกผลการปฏิบัติงานทุกขั้นตอน แต่ไม่ค่อยชัดเจน	มีการบันทึกผลการปฏิบัติงาน ไม่ครบทุกขั้นตอน	ไม่มีการบันทึกผลการปฏิบัติงาน
4. สรุปผลและรายงาน	มีการสรุปผลและจัดทำรายงานอย่างถูกต้อง สมบูรณ์ ชัดเจน มีหลักฐานอ้างอิงอย่างสมเหตุสมผล และแสดงถึงการนำข้อค้นพบที่ได้ไปประยุกต์ใช้ในสถานการณ์อื่น	มีการสรุปผลและจัดทำรายงานอย่างถูกต้อง สมบูรณ์ ชัดเจน มีหลักฐานอ้างอิงและแสดงถึงการนำข้อค้นพบที่ได้ไปประยุกต์ใช้ในสถานการณ์อื่น	มีการสรุปผลและจัดทำรายงาน แต่ไม่แสดงถึงการนำข้อค้นพบที่ได้ไปประยุกต์ใช้ในสถานการณ์อื่น	ไม่มีการสรุปและจัดทำรายงานผล

สมรรถนะที่ 3 ความสามารถในการแก้ปัญหา

ตัวชี้วัดที่ 2 ผลลัพธ์ของการแก้ปัญหา

พฤติกรรมบ่งชี้	ระดับคุณภาพ			
	ดีเยี่ยม (3)	ดี (2)	พอใช้/ผ่านเกณฑ์ขั้นต่ำ (1)	ปรับปรุง (0)
ผลลัพธ์ของการแก้ปัญหา 1. คุณภาพของผลงานที่เกิดจากการแก้ปัญหา	ผลงาน/ชิ้นงานที่เกิดจากการแก้ปัญหา มีความถูกต้อง ตามหลักการ เหตุผล และเกิดจากการดำเนินงาน ตามขั้นตอน ที่กำหนดอย่างชัดเจน	ผลงาน/ชิ้นงานที่เกิดจากการแก้ปัญหา มีความถูกต้องตามหลักการเหตุผล แต่ไม่ได้เกิดจากการดำเนินงานตามขั้นตอนที่กำหนดไว้ทั้งหมด	ผลงาน/ชิ้นงานที่เกิดจากการแก้ปัญหา มีความถูกต้องตามหลักการ เหตุผล แต่การแก้ปัญหา ไม่เป็นไปตามขั้นตอนที่กำหนด	ผลงาน/ชิ้นงานที่เกิดจากการแก้ปัญหา ไม่ถูกต้อง ตามหลักการเหตุผล และไม่ได้เกิดจากการดำเนินงานตามขั้นตอนที่กำหนด
2. ประยุกต์ใช้	นำข้อค้นพบจากผลงาน/ชิ้นงานไปประยุกต์ใช้ในการป้องกันและแก้ปัญหาในสถานการณ์อื่น ๆ ได้ อย่างสอดคล้องตามหลักเหตุผล และคุณธรรม	นำข้อค้นพบจากผลงาน/ชิ้นงานไปประยุกต์ใช้ในการป้องกันและแก้ปัญหาในสถานการณ์อื่น ๆ ได้ อย่างสมเหตุสมผล	นำข้อค้นพบจากผลงาน/ชิ้นงานไปประยุกต์ใช้ในการป้องกันและแก้ปัญหาในสถานการณ์อื่น	ไม่มีการนำข้อค้นพบจากผลงาน/ชิ้นงานไปประยุกต์ใช้ในการป้องกันและแก้ปัญหาในสถานการณ์อื่น
3. ผลกระทบเชิงสร้างสรรค์	ผลจากการนำข้อค้นพบไปใช้เกิดประโยชน์ต่อตนเองและผู้อื่นอย่างสร้างสรรค์ทั้งทางตรง และทางอ้อม	ผลจากการนำข้อค้นพบไปใช้เกิดประโยชน์ ต่อตนเองหรือผู้อื่นอย่างสร้างสรรค์โดยตรง	ผลจากการนำข้อค้นพบไปใช้เกิดประโยชน์ ต่อตนเองหรือผู้อื่นอย่างสร้างสรรค์โดยอ้อม	ผลจากการนำข้อค้นพบไปใช้ไม่เกิดประโยชน์ ต่อตนเองหรือผู้อื่น

สมรรถนะที่ 4 ความสามารถในการใช้ทักษะชีวิต

ตัวชี้วัดที่ 1 นำกระบวนการที่หลากหลายไปใช้ในการดำเนินชีวิตประจำวัน

พฤติกรรมบ่งชี้	ระดับคุณภาพ			
	ดีเยี่ยม (3)	ดี (2)	พอใช้/ผ่านเกณฑ์ขั้นต่ำ (1)	ปรับปรุง (0)
1. นำความรู้ ทักษะ และกระบวนการที่หลากหลายมาสร้างผลงาน/โครงการที่เป็นระบบ มีขั้นตอนชัดเจน และมีประสิทธิภาพไปใช้ในการดำเนินชีวิตประจำวันได้อย่างเหมาะสม	ผลงาน/โครงการสามารถนำไปใช้ในการดำเนินชีวิตประจำวันและสะท้อนถึงการนำความรู้ทักษะ และกระบวนการที่หลากหลายที่ได้รับจากการเรียนรู้และศึกษาหาความรู้เพิ่มเติมโดยใช้ทักษะเทคนิคและประยุกต์ใช้อย่างมีขั้นตอนชัดเจนและมีประสิทธิภาพ	ผลงาน/โครงการสามารถนำไปใช้ในการดำเนินชีวิตประจำวันและสะท้อนถึงการนำความรู้ ทักษะ และกระบวนการที่หลากหลายโดยใช้ทักษะ เทคนิคและประยุกต์ใช้อย่างมีขั้นตอนชัดเจนและมีประสิทธิภาพ	ผลงาน/โครงการสามารถนำไปใช้ในการดำเนินชีวิตประจำวันและสะท้อนถึงการนำความรู้ ทักษะ และกระบวนการที่หลากหลายอย่างมีขั้นตอนชัดเจน แต่ไม่มีประสิทธิภาพ	ผลงาน/โครงการที่สะท้อนถึงการนำความรู้ หลักการและกระบวนการเพียงหลักการใด หลักการหนึ่งและไม่สามารถนำไปใช้แก้ปัญหาในการดำเนินชีวิตประจำวันได้

สมรรถนะที่ 4 ความสามารถในการใช้ทักษะชีวิต

ตัวชี้วัดที่ 2 เรียนรู้ด้วยตนเองและเรียนรู้อย่างต่อเนื่อง

พฤติกรรมบ่งชี้	ระดับคุณภาพ			
	ดีเยี่ยม (3)	ดี (2)	พอใช้/ผ่านเกณฑ์ขั้นต่ำ (1)	ปรับปรุง (0)
1. มีทักษะในการแสวงหาความรู้ ข้อมูล ข่าวสาร	สืบค้นความรู้ ข้อมูล ข่าวสาร จากแหล่งเรียนรู้ต่าง ๆ ได้ถูกต้องรวดเร็ว กว่าเวลาที่กำหนดและนำไปใช้ประโยชน์ได้อย่างเหมาะสม	สืบค้นความรู้ ข้อมูล ข่าวสาร จากแหล่งต่าง ๆ ได้ถูกต้อง ภายในเวลาที่กำหนดและนำไปใช้ประโยชน์ได้อย่างเหมาะสม	สืบค้นความรู้ ข้อมูล ข่าวสาร จากแหล่งต่าง ๆ ได้ถูกต้อง ช้ากว่าเวลาที่กำหนด	คัดลอก ข้อมูล ข่าวสาร ผู้อื่นโดยไม่มีการสืบค้น
2. สามารถเชื่อมโยงความรู้	นำความรู้ ข้อมูล ข่าวสารที่ได้จากการสืบค้น เรียบเรียง เป็นเนื้อหาใหม่ที่เสนอแก่นสาระสำคัญในประเด็นที่เหมือนกันและต่างกัน โดยเชื่อมโยงหลักการ ทฤษฎี ได้อย่างสอดคล้องน่าเชื่อถือ	นำความรู้ ข้อมูล ข่าวสารที่ได้จากการสืบค้น เรียบเรียงเป็นเนื้อหาใหม่ที่เสนอแก่นสาระสำคัญในประเด็นที่เหมือนกันและต่างกันได้	นำความรู้ ข้อมูล ข่าวสาร ที่ได้จากการสืบค้น เรียบเรียงเป็นเนื้อหาใหม่ได้	นำความรู้ ข้อมูล ข่าวสาร ที่ได้จากการสืบค้น มาเรียบเรียงเป็นเนื้อหาใหม่ไม่ได้
3. มีการเรียนรู้อย่างต่อเนื่อง	มีวิธีการศึกษาหาความรู้เพิ่มเติมอย่างหลากหลายเพื่อขยายประสบการณ์ไปสู่การเรียนรู้สิ่งใหม่ ๆ และสร้างองค์ความรู้ตามความสนใจได้อย่างต่อเนื่อง	มีวิธีการศึกษาหาความรู้เพิ่มเติมเพื่อขยายประสบการณ์ไปสู่การเรียนรู้สิ่งใหม่ และสร้างองค์ความรู้ตามความสนใจ	มีวิธีการศึกษาหาความรู้เพิ่มเติมอย่างหลากหลายเพื่อขยายประสบการณ์ไปสู่การเรียนรู้สิ่งใหม่ ๆ และสร้างองค์ความรู้ตามความสนใจ	มีวิธีการศึกษาหาความรู้เพิ่มเติม แต่ไม่สามารถขยายประสบการณ์ไปสู่ความรู้ใหม่ได้

สมรรถนะที่ 4 ความสามารถในการใช้ทักษะชีวิต

ตัวชี้วัดที่ 3 ทำงานและอยู่ร่วมกันในสังคมอย่างมีความสุข

พฤติกรรมบ่งชี้	ระดับคุณภาพ			
	ดีเยี่ยม (3)	ดี (2)	พอใช้/ผ่านเกณฑ์ขั้นต่ำ (1)	ปรับปรุง (0)
1. ทำงานร่วมกับผู้อื่นอย่างสร้างสรรค์ สามารถแสดงความคิดเห็นของตน ยอมรับฟังความคิดเห็นของผู้อื่น	แสดงความคิดเห็นของตนเอง รับฟังความคิดเห็นของผู้อื่น โดยสนับสนุนหรือคัดค้านความคิดเห็นนั้นด้วยกิริยา วาจาที่สุภาพ ให้เกียรติผู้อื่น และปฏิบัติงานที่ตนรับผิดชอบจนสำเร็จ เป็นที่พึงพอใจของกลุ่ม	แสดงความคิดเห็นของตนเอง รับฟังความคิดเห็นของผู้อื่น โดยสนับสนุนหรือคัดค้านความคิดเห็นนั้นด้วยกิริยา วาจาที่สุภาพ ให้เกียรติผู้อื่นและปฏิบัติงานที่ตนรับผิดชอบจนสำเร็จ	แสดงความคิดเห็นของตน รับฟังความคิดเห็นของผู้อื่น ตามที่ตนได้รับมอบหมายจากกลุ่มจนสำเร็จ	ปฏิบัติงานของตนเองได้ แต่ไม่รับฟังความคิดเห็นของผู้อื่น
2. ใช้ภาษา กิริยา ท่าทาง เหมาะสมกับบุคคลและโอกาสตามมารยาทสังคม	มีกิริยา วาจา ท่าทางและแต่งกายสุภาพ เหมาะสมกับบุคคลสถานที่ ในทุกโอกาส	มีกิริยา วาจา ท่าทางและแต่งกายสุภาพ เหมาะสมเมื่ออยู่ต่อหน้าชุมชน	มีกิริยา วาจา ท่าทางหรือแต่งกายไม่เหมาะสมเมื่ออยู่ต่อหน้าชุมชนในบางครั้ง	มีกิริยา วาจา ท่าทางหรือแต่งกายไม่เหมาะสมในทุกโอกาส
3. มีจิตสำนึก รับผิดชอบต่อปฏิบัติตามกฎ กติกา สิทธิและหน้าที่	ปฏิบัติตามกฎ กติกา ของสังคมสามารถระบุหน้าที่ในความรับผิดชอบของตน และปฏิบัติตามสิทธิและหน้าที่ที่ส่งผลให้เกิดผลดีต่อตนเองและส่วนรวม	ปฏิบัติตามกฎ กติกา ของสังคมสามารถระบุหน้าที่ในความรับผิดชอบของตนและปฏิบัติตามสิทธิและหน้าที่ที่ส่งผลให้เกิดผลดีต่อตนเองได้	ปฏิบัติตามกฎ กติกาของสังคมสามารถระบุสิทธิและหน้าที่ได้ แต่ละเลยการปฏิบัติเป็นบางครั้ง	ไม่ปฏิบัติตามกฎ กติกาของสังคมหรือละเลยในสิทธิและหน้าที่

สมรรถนะที่ 4 ความสามารถในการใช้ทักษะชีวิต

ตัวชี้วัดที่ 3 ทำงานและอยู่ร่วมกันในสังคมอย่างมีความสุข (ต่อ)

พฤติกรรมบ่งชี้	ระดับคุณภาพ			
	ดีเยี่ยม (3)	ดี (2)	พอใช้/ผ่านเกณฑ์ขั้นต่ำ (1)	ปรับปรุง (0)
4. แสดงออกถึงความรัก เอื้ออาทร	มีพฤติกรรมที่แสดงออกถึงความรัก เอื้ออาทร ทุกรายการ 1. ปฏิบัติตามผู้อื่นร้องขอด้วย ความเต็มใจ โดยไม่ทำให้ ตนเองหรือผู้อื่นเดือดร้อน 2. ไม่ละเลยหรือเพิกเฉยต่อการ ให้ความช่วยเหลือ 3. มีความยินดีและชื่นชมในความ สำเร็จของตนเองและผู้อื่น	มีพฤติกรรมที่แสดงออกถึงความรัก เอื้ออาทร 2 รายการ	มีพฤติกรรมที่แสดงออกถึงความรัก เอื้ออาทร 1 รายการ	ไม่ปรากฏพฤติกรรมที่แสดงออกถึง ความรัก เอื้ออาทร
5. อยู่ร่วมกับผู้อื่นในสังคม ได้อย่างมีความสุข	พึงพอใจในการร่วมกิจกรรม โดย ปฏิบัติตามบทบาทและหน้าที่ ในฐานะสมาชิกที่ดีของกลุ่มหรือ สังคม	ร่วมกิจกรรมของกลุ่มโดยปฏิบัติ ตนตามบทบาทและหน้าที่ในฐานะ สมาชิกที่ดีของกลุ่มหรือสังคม	มีท่าที่เป็นกังวลเมื่อต้องเข้ากลุ่ม หรือสังคมใหม่	ปลีกตัวออกจากกลุ่มหรือสังคม และพอใจกับการทำงานคนเดียว

ตัวชี้วัดที่ 4 จัดการกับปัญหาและความขัดแย้งในสถานการณ์ต่าง ๆ ได้อย่างเหมาะสม

พฤติกรรมบ่งชี้	ระดับคุณภาพ			
	ดีเยี่ยม (3)	ดี (2)	พอใช้/ผ่านเกณฑ์ขั้นต่ำ (1)	ปรับปรุง (0)
1. วิเคราะห์ สถานการณ์ ปัญหาและมีการจัดการ ได้เหมาะสม	มีวุฒิภาวะทางอารมณ์ในการ ควบคุมตนเองให้รับรู้ปัญหา/ ความขัดแย้งที่กำลังประสบ มีการ เก็บข้อมูลเพื่อประเมินทางเลือก ในการแก้ปัญหาของตนเองและ ผู้อื่น แล้วจึงลงมือแก้ไขปัญหาได้ ประสบผลสำเร็จ	มีวุฒิภาวะทางอารมณ์ในการ ควบคุมตนเองให้รับรู้ปัญหา/ ความขัดแย้งที่กำลังประสบ มีการ สอบถามหรือเก็บข้อมูล เพื่อ ประเมินทางเลือกในการแก้ปัญหา ของตนเองหรือผู้อื่น แล้วจึงลงมือ แก้ไขปัญหาได้ประสบผลสำเร็จ	ควบคุมตนเองให้รับรู้ปัญหา/ ความขัดแย้งที่กำลังประสบและ แก้ไขปัญหาโดยไม่ประเมินทาง เลือกในการแก้ปัญหา	รับรู้ปัญหา/ความขัดแย้งที่กำลัง ประสบ แต่ไม่สามารถแก้ไขปัญหา ได้

สมรรถนะที่ 4 ความสามารถในการใช้ทักษะชีวิต

ตัวชี้วัดที่ 5 ปรับตัวให้ทันกับการเปลี่ยนแปลงของสังคมและสภาพแวดล้อม

พฤติกรรมบ่งชี้	ระดับคุณภาพ			
	ดีเยี่ยม (3)	ดี (2)	พอใช้/ผ่านเกณฑ์ขั้นต่ำ (1)	ปรับปรุง (0)
1. ติดตามข่าวสาร เหตุการณ์ปัจจุบันของสังคม ประเทศเพื่อนบ้าน และโลก	ติดตามข่าวสารเหตุการณ์ปัจจุบัน หรือแลกเปลี่ยนเรียนรู้กับผู้รู้และเสนอความรู้ ข้อมูล ข่าวสาร ที่เป็นความรู้ใหม่ของสังคม ประเทศเพื่อนบ้านและโลกกับบุคคลอื่นอยู่เสมอ	ติดตามข่าวสารจากสื่อสิ่งพิมพ์ต่าง ๆ หรือ แลกเปลี่ยน เรียนรู้กับผู้รู้และเสนอความรู้ ข้อมูล ข่าวสารที่เป็นความรู้ใหม่ของสังคม ประเทศเพื่อนบ้าน กับบุคคลอื่นเป็นส่วนใหญ่	ติดตามข่าวสารจากสื่อสิ่งพิมพ์ต่าง ๆ หรือแลกเปลี่ยนเรียนรู้กับผู้รู้และเสนอความรู้ ข้อมูล ข่าวสารที่เป็นความรู้ใหม่ของสังคม ประเทศเพื่อนบ้าน กับบุคคลอื่นบ้างเป็นบางครั้ง	ไม่ใส่ใจติดตามข่าวสาร เหตุการณ์ปัจจุบันของสังคม ประเทศเพื่อนบ้าน
2. ปรับตัวต่อการเปลี่ยนแปลงทางสังคม สภาพแวดล้อม	ปรับตัวให้ทันกับการเปลี่ยนแปลงของสังคมและสภาพแวดล้อมได้อย่างเหมาะสม โดยไม่มีพฤติกรรมขัดแย้งกับวัฒนธรรมของสังคมไทย	ปรับตัวเข้ากับการเปลี่ยนแปลงของสังคมและสภาพแวดล้อมได้อย่างเหมาะสม	ปรับตัวเข้ากับการเปลี่ยนแปลงในสังคม และสภาพแวดล้อม	รับรู้สถานการณ์ที่เปลี่ยนแปลงทางสังคมและสภาพแวดล้อม แต่ไม่ใส่ใจที่จะปรับตัว

ตัวชี้วัดที่ 6 หลีกเลี่ยงพฤติกรรมไม่พึงประสงค์ที่ส่งผลกระทบต่อตนเองและผู้อื่น

พฤติกรรมบ่งชี้	ระดับคุณภาพ			
	ดีเยี่ยม (3)	ดี (2)	พอใช้/ผ่านเกณฑ์ขั้นต่ำ (1)	ปรับปรุง (0)
1. รู้จักป้องกัน หลีกเลี่ยงพฤติกรรมเสี่ยงต่อสุขภาพ การล้วงละเมิดทางเพศ อุบัติเหตุ สารเสพติดและความรุนแรง	ปฏิบัติตนเป็นผู้มีพฤติกรรมที่พึงประสงค์ ทุกรายการ 1. หลีกเลี่ยงจากสารเสพติด ทุกประเภท 2. ไม่ใช้ความรุนแรงในการแก้ ปัญหา 3. ไม่ปรากฏพฤติกรรมล้วงละเมิดทางเพศ 4. มีความระมัดระวังในการเล่น หรือทำกิจกรรมใด ๆ ที่เสี่ยงต่ออุบัติเหตุ 5. รับประทานอาหารที่มีคุณค่าทางโภชนาการ 6. ออกกำลังกายเป็นประจำ	ปฏิบัติตนเป็นผู้มีพฤติกรรมที่พึงประสงค์ ในข้อ 1-4 และข้อ 5-6 ข้อใดข้อหนึ่ง	ปฏิบัติตนเป็นผู้มีพฤติกรรมที่พึงประสงค์ในข้อ 1-4	ปฏิบัติตนเป็นผู้มีพฤติกรรมที่พึงประสงค์ ไม่ครบตามข้อ 1-4
2. สามารถจัดการกับอารมณ์และความเครียดได้อย่างถูกต้องและเหมาะสม	ควบคุมอารมณ์ โดยไม่แสดง ความฉุนเฉียวหรือไม่พอใจด้วย คำพูด กิริยาอาการต่อหน้าผู้อื่น ใช้เวลาว่างในการปฏิบัติกิจกรรม ที่เป็นประโยชน์เพื่อผ่อนคลาย ความเครียดได้	ควบคุมอารมณ์ โดยไม่แสดง ความฉุนเฉียวหรือไม่พอใจด้วย คำพูด กิริยาอาการ ต่อหน้าผู้อื่น ใช้เวลาว่างเพื่อผ่อนคลายความ เครียด	ควบคุมอารมณ์ โดยไม่แสดงความ ฉุนเฉียวหรือไม่พอใจด้วยคำพูด กิริยาอาการ ต่อหน้าผู้อื่นเมื่อมี ผู้ชี้แนะท้วงติง	แสดงความฉุนเฉียวหรือไม่พอใจ ด้วยคำพูด กิริยาอาการต่อหน้า ผู้อื่น

สมรรถนะที่ 5 ความสามารถในการใช้เทคโนโลยี

ตัวชี้วัดที่ 1 เลือกและใช้เทคโนโลยีเพื่อพัฒนาตนเองและสังคม

พฤติกรรมบ่งชี้	ระดับคุณภาพ			
	ดีเยี่ยม (3)	ดี (2)	พอใช้/ผ่านเกณฑ์ขั้นต่ำ (1)	ปรับปรุง (0)
1. เลือกและใช้เทคโนโลยีในการเรียนรู้อย่างสร้างสรรค์และมีคุณธรรม	เลือกและใช้เทคโนโลยีที่เหมาะสมในการสืบค้น ค้นคว้า รวบรวม และสรุปความรู้ด้วยตนเองได้อย่างถูกต้อง มีความหลากหลายแปลกใหม่ และเป็นประโยชน์ต่อตนเองและสังคม โดยสามารถแนะนำผู้อื่นได้	เลือกและใช้เทคโนโลยีที่เหมาะสมในการสืบค้น ค้นคว้า รวบรวม และสรุป ความรู้ด้วยตนเองได้อย่างถูกต้อง มีความหลากหลายแปลกใหม่ และเป็นประโยชน์ต่อตนเองหรือสังคม	เลือกและใช้เทคโนโลยีในการสืบค้น ค้นคว้า รวบรวม และสรุปความรู้ด้วยตนเองได้อย่างถูกต้อง และเป็นประโยชน์ต่อตนเองหรือสังคม	เลือกและใช้เทคโนโลยีในการสืบค้น ค้นคว้า รวบรวม และสรุปความรู้ ด้วยตนเองได้แต่ต้องอาศัยผู้แนะนำ
2. เลือกและใช้เทคโนโลยีในการสื่อสาร อย่างสร้างสรรค์และมีคุณธรรม	เลือกและใช้เทคโนโลยีที่เหมาะสมในการรับและส่งสารให้ผู้อื่นเข้าใจได้อย่างถูกต้องและมีความหลากหลายแปลกใหม่ โดยไม่ทำให้ผู้อื่นเดือดร้อน และสามารถแนะนำผู้อื่นได้	เลือกและใช้เทคโนโลยีที่เหมาะสมในการรับและส่งสารให้ผู้อื่นเข้าใจได้อย่างถูกต้อง และมีความหลากหลายแปลกใหม่ โดยไม่ทำให้ผู้อื่นเดือดร้อน	เลือกและใช้เทคโนโลยีในการรับและส่งสารให้ผู้อื่นเข้าใจได้อย่างถูกต้อง โดยไม่ทำให้ผู้อื่นเดือดร้อน	เลือกและใช้เทคโนโลยีให้ผู้อื่นเข้าใจได้อย่างถูกต้องแต่ไม่คำนึงถึงผลกระทบต่อผู้อื่น
3. เลือกและใช้เทคโนโลยีในการทำงานและนำเสนอผลงานอย่างสร้างสรรค์	เลือกและใช้เทคโนโลยีที่เหมาะสมเพื่อลดขั้นตอน เวลา ทรัพยากรในการทำงานและนำเสนอผลงานที่เป็นประโยชน์ต่อตนเองและสังคมโดยมีความหลากหลายแปลกใหม่ น่าสนใจ ไม่ลอกเลียนแบบ ไม่ทำให้ผู้อื่นเดือด ร้อน ไม่มีผลกระทบต่อสิ่งแวดล้อมและสามารถแนะนำผู้อื่นได้	เลือกและใช้เทคโนโลยีที่เหมาะสมเพื่อลดขั้นตอนเวลา ทรัพยากรในการทำงานและนำเสนอผลงานที่เป็นประโยชน์ต่อตนเองและสังคม โดยไม่ทำให้ผู้อื่นเดือดร้อน ไม่มีผลกระทบต่อสิ่งแวดล้อม	เลือกและใช้เทคโนโลยีเพื่อลดขั้นตอน เวลา ทรัพยากร ในการทำงานและนำเสนอผลงานที่เป็นประโยชน์ต่อตนเองหรือสังคม	เลือกและใช้เทคโนโลยีเพื่อลดขั้นตอน เวลา ทรัพยากร ในการทำงานและนำเสนอผลงานได้โดยต้องมีผู้แนะนำ
4. เลือกและใช้เทคโนโลยีในการแก้ปัญหาอย่างสร้างสรรค์	เลือกและใช้เทคโนโลยีที่เหมาะสมในการแก้ปัญหาอย่างสร้างสรรค์ได้ด้วยตนเอง ทำให้เกิดประโยชน์ต่อตนเองและสังคม โดยไม่ทำให้ผู้อื่นเดือดร้อน ไม่มีผลกระทบต่อสิ่งแวดล้อม และสามารถแนะนำผู้อื่นได้	เลือกและใช้เทคโนโลยีที่เหมาะสมในการแก้ปัญหาอย่างสร้างสรรค์ได้ด้วยตนเอง ทำให้เกิดประโยชน์ต่อตนเองและสังคม	เลือกและใช้เทคโนโลยี ในการแก้ปัญหาได้ด้วยตนเอง ทำให้เกิดประโยชน์ต่อตนเองหรือสังคม	เลือกและใช้เทคโนโลยีในการแก้ปัญหาได้โดยต้องมีผู้แนะนำ

สมรรถนะที่ 5 ความสามารถในการใช้เทคโนโลยี

ตัวชี้วัดที่ 2 มีทักษะกระบวนการทางเทคโนโลยี

พฤติกรรมบ่งชี้	ระดับคุณภาพ			
	ดีเยี่ยม (3)	ดี (2)	พอใช้/ผ่านเกณฑ์ขั้นต่ำ (1)	ปรับปรุง (0)
1. กำหนดปัญหา หรือความต้องการ	ระบุปัญหาหรือความต้องการได้ชัดเจน ครอบคลุมและตรงกับงานที่ทำ	ระบุปัญหาหรือความต้องการได้ชัดเจน แต่ไม่ครอบคลุมและตรงกับงานที่ทำ	ระบุปัญหาหรือความต้องการได้	ระบุปัญหาหรือความต้องการไม่ได้
2. รวบรวมข้อมูล	ใช้เทคโนโลยีรวบรวมข้อมูลได้ถูกต้อง น่าเชื่อถือตรงกับปัญหาหรือความต้องการเพียงพอที่จะนำมาใช้งาน	ใช้เทคโนโลยีรวบรวมข้อมูลได้ถูกต้องตรงกับปัญหาหรือความต้องการ เพียงพอที่จะนำมาใช้งาน	ใช้เทคโนโลยีรวบรวมข้อมูลได้ถูกต้องแต่ไม่เพียงพอที่จะนำมาใช้งาน	ใช้เทคโนโลยีรวบรวมข้อมูลได้ไม่ตรงกับปัญหาหรือความต้องการ
3. เลือกวิธีการ	เลือกวิธีการได้ตรงกับปัญหาหรือความต้องการได้ทุกครั้ง	เลือกวิธีการได้ตรงกับปัญหาหรือความต้องการได้เป็นส่วนใหญ่	เลือกวิธีการได้ตรงกับปัญหาหรือความต้องการได้เป็นบางส่วน	เลือกวิธีการไม่ตรงกับปัญหาหรือความต้องการ
4. ออกแบบและปฏิบัติการ	ใช้เทคโนโลยีในการออกแบบและแก้ปัญหาหรือความต้องการ และปฏิบัติการตามทีออกแบบไว้ได้สำเร็จทุกขั้นตอน	ใช้เทคโนโลยีในการออกแบบและแก้ปัญหาหรือความต้องการ และปฏิบัติการตามทีออกแบบไว้ได้สำเร็จเกือบทุกขั้นตอน	ใช้เทคโนโลยีในการออกแบบและแก้ปัญหาหรือความต้องการ และปฏิบัติการตามทีออกแบบไว้ได้สำเร็จบางขั้นตอน	ใช้เทคโนโลยีในการออกแบบและแก้ปัญหาหรือความต้องการได้ แต่ไม่สามารถปฏิบัติการตามทีออกแบบไว้ได้สำเร็จ
5. ทดสอบ	มีการทดสอบกระบวนการทำงานอย่างถูกต้องตามหลักวิชาการทุกขั้นตอน	มีการทดสอบกระบวนการทำงานอย่างถูกต้องตามหลักวิชาการเกือบทุกขั้นตอน	มีการทดสอบกระบวนการทำงานอย่างถูกต้องตามหลักวิชาการบางขั้นตอน	มีการทดสอบกระบวนการทำงานแต่ไม่มีหลักวิชาการสนับสนุน
6. ปรับปรุงแก้ไขงาน	งานไม่มีข้อบกพร่อง หรือมีข้อบกพร่องได้รับการแก้ไขทั้งหมด	ข้อบกพร่องของงานได้รับการแก้ไขเกือบทั้งหมด	ข้อบกพร่องของงานได้รับการแก้ไขเป็นบางส่วน	ข้อบกพร่องของงานได้รับการแก้ไขเล็กน้อย
7. ประเมินผล	ใช้เทคโนโลยีในการประมวลผลจนเกิดชิ้นงาน/ภาระงานที่สามารถแก้ปัญหาหรือความต้องการได้อย่างมีประสิทธิภาพ	ใช้เทคโนโลยีในการประมวลผลจนเกิดชิ้นงาน/ภาระงาน ที่สามารถแก้ปัญหาหรือความต้องการได้	ใช้เทคโนโลยีในการประมวลผลจนเกิดชิ้นงาน/ภาระงาน แต่ไม่สามารถแก้ปัญหาหรือความต้องการได้	ไม่สามารถใช้เทคโนโลยี เพื่อประเมินผลและสรุปผลการดำเนินงาน

